



Leistungsmerkmale:

- 6 Ziffern für Zeitanzeige, 2 Ziffern für Schaltvorgang
- 50 AN - AUS Schaltvorgänge pro Tag
- 1 Ausgang
- Anzeigen
 - Auto / Manual
 - Ferien
 - Status Relais
 - Anzeige Wochentag
 - Programmiermodus
- Hut-Schienenmontage / Hinterwandmontage
- 10+ Batterielevensdauer

Größe: 35mm (Breite)

Zertifizierung: CE RoHS

Technische Spezifikationen

Anzeige

Anzeige	Text LCD ohne Hintergrundbeleuchtung 6 Ziffern für Zeitanzeige, 2 Ziffern Nr. Schaltvorgg
Textzeichenhöhe	5,07mm (hh:mm) and 3,39mm (ss)
Anzeigen durch Symbole	Auto / Manual, Ferien, Status Relais, Wochentag, Programmiermodus

Ausgang

Anzahl Relais	1
Kontakt	1 C/O SPDT
Schaltleistung	16A @ 250V AC

Funktionale Spezifikationen

Funktionszeitraum	1 Woche
Wochenprogramm	max. 50 Schritte AN & 50 Schritte AUS 2 Programme x 25 Schaltvorgänge 3 Programme x 16 Schaltvorgänge 4 Programme x 12 Schaltvorgänge 5 Programme x 10 Schaltvorgänge 6 Programme x 08 Schaltvorgänge 7 Programme x 07 Schaltvorgänge 8 Programme x 06 Schaltvorgänge
Minimale Einstellung	1 Sekunde
Ferieneinstellung	16 Daten
Uhrzeitanzeige	12 Stunden (am/pm) oder 24 Stunden
Relais Betriebsart	Auto / vorläufig Überschreiben / dauerhaft Überschreiben AN / dauerhaft Überschreiben AUS
Echtzeituhr Genauigkeit	15 Minuten pro Jahr @ 25°C

Versorgungsspannung

Versorgungsspannung	230V AC ±10% / 110V ±10% (50 / 60 Hz)
Leistungsaufnahme	~9 VA @ 252 VAC

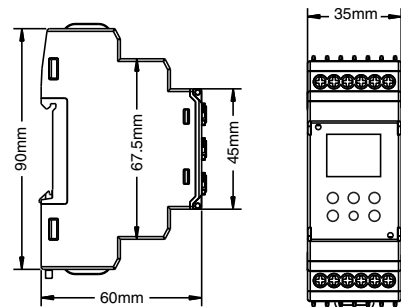
Umwelt

Temperatur	Betrieb:	0 - 50°C
	Lagerung:	-20 - 70°C
Luftfeuchtigkeit		95% rF (nicht kondensierend)

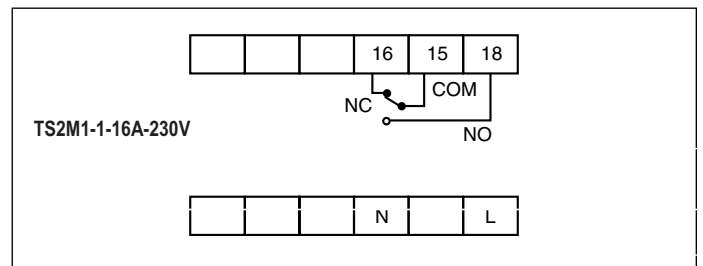
Mechanische Spezifikationen

Montage	Hutschiene
Gewicht	105g

Abmessungen



Klemmenbelegung



Richtlinien

EMI / EMC Standards/Normen		
EMC: IEC 61326-1		
Kategorie	Referenz	Test Level
Elektrostatistische Entladung	IEC 61000-4-2	Level-3
Stromstöße	IEC 61000-4-5	Level-3
Strahlungsgebundene Störfestigkeit	IEC 61000-4-3	Level-3
Leitungsgebundene Störfestigkeit	IEC 61000-4-6	Level-2
Leitungsgebundene Störspannung	CISPR-11	Class-B
Störabstrahlung	CISPR-11	Class-A
Schnelle transiente elektr. Störimpulse	IEC 61000-4-4	Level-3

Bestellinformation

Art.-No.	Versorgungsspannung	Zertifizierung:
TS2M1-1-16A-230V-CE	230V AC	CE