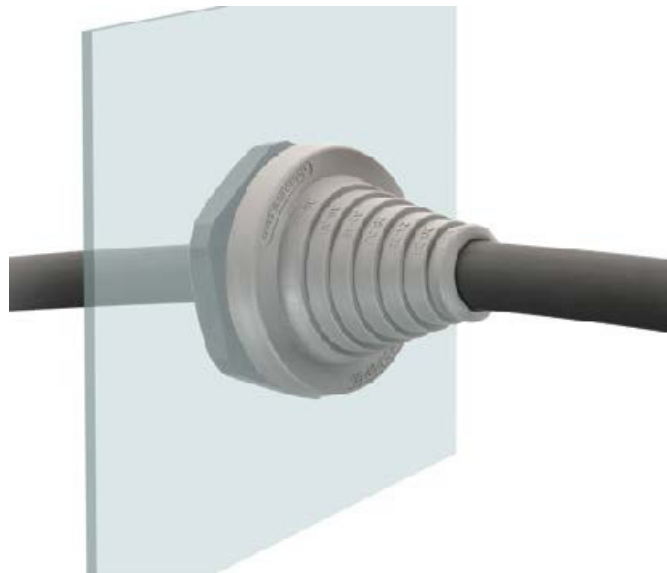


Kabeldurchführung DES PDP



Für Kabel bis Ø 64 mm
Mit Kontermutter
Hoher Schutz IP66

Kabeldurchführung DES PDP

Die Kabeldurchführungen der DES PDP-Serie sind in sechs verschiedenen Formaten erhältlich:

M25, M32, M40, M50, M63, M75.

Sie ermöglichen die Verwendung von unterminierten Kabeln mit einem Durchmesser von 2,5 bis 64 mm.

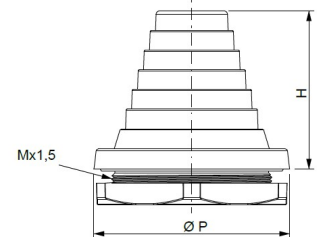
Die verstärkte Grundplatte erhöht die Stabilität bei der Verwendung großer Kabeldurchmesser.

Technische Daten:

- Material TPE
- Flammschutz Selbstverlöschend gemäß UL94-V0
- Temperatur -40...+105 °C (statisch)
- Halogen- und silikonfrei
- Hohe Haltekraft dank Doppelmembrane
- Hoher Schutz IP66
- Mit Kontermutter
- Eine kostengünstige Lösung



Dimensionen in mm:



Kabeldurchführung DES PDP - Grau



| Type | Art.Nr. | Kabel Nr. ... Ø Kabel mm | Gewinde x 1,5 | Dimensionen mm | | | VPE/Stk. | EUR/Stk. |
|-------------|------------|--------------------------|---------------|----------------|-------------|-----------|----------|----------|
| | | | | Öffnung | Durchmesser | Kegelhöhe | | |
| DES PDP 25G | 1732050025 | 1 - 2.5 / 17 | M25 | 25,5 | 39 | 46,5 | 10 | 4,20 |
| DES PDP 32G | 1732050032 | 1 - 5 / 23 | M32 | 32,5 | 46 | 55,2 | | 4,68 |
| DES PDP 40G | 1732050040 | 1 - 8 / 29 | M40 | 40,5 | 54 | 62 | | 6,24 |
| DES PDP 50G | 1732050050 | 1 - 17 / 42 | M50 | 50,5 | 64 | 50 | | 8,64 |
| DES PDP 63G | 1732050063 | 1 - 23 / 55 | M63 | 63,5 | 77 | 62 | | 10,80 |
| DES PDP 75G | 1732050075 | 1 - 38 / 64 | M75 | 75,5 | 89 | 64 | | 12,72 |

Kabeldurchführung DES PDP - Schwarz

| Type | Art.Nr. | Kabel Nr. ... Ø Kabel mm | Gewinde x 1,5 | Dimensionen mm | | | VPE/Stk. | EUR/Stk. |
|-------------|------------|--------------------------|---------------|----------------|-------------|-----------|----------|----------|
| | | | | Öffnung | Durchmesser | Kegelhöhe | | |
| DES PDP 25B | 1732052025 | 1 - 2.5 / 17 | M25 | 25,5 | 39 | 46,5 | 10 | 4,20 |
| DES PDP 32B | 1732052032 | 1 - 5 / 23 | M32 | 32,5 | 46 | 55,2 | | 4,68 |
| DES PDP 40B | 1732052040 | 1 - 8 / 29 | M40 | 40,5 | 54 | 62 | | 6,24 |
| DES PDP 50B | 1732052050 | 1 - 17 / 42 | M50 | 50,5 | 64 | 50 | | 8,64 |
| DES PDP 63B | 1732052063 | 1 - 23 / 55 | M63 | 63,5 | 77 | 62 | | 10,80 |
| DES PDP 75B | 1732052075 | 1 - 38 / 64 | M75 | 75,5 | 89 | 64 | | 12,72 |