

Kabeldurchführungsplatten

Detas SpA präsentiert den neuen Unternehmensbereich **DetasULTRA**, der nach langjähriger Erfahrung im Kabelmanagement für Schaltschränke und Geräte gegründet wurde.

Die **DES** (Detas Entry System) Lösung wurde entwickelt, um die Einführung von Kabeln zu vereinfachen, die Wasserdichtigkeit, die Zugentlastung und die EMV-Eigenschaften zu verbessern. Gleichzeitig wurde darauf Wert gelegt, die Kosten zu minimieren.

DIE DES SERIE wurde dank unserem technischen Know How in der thermoplastischen Industrie und der Geräte-Produktion, in Italien entwickelt und patentiert.

Unsere Liebe zum Detail hat uns dazu gebracht, innovative und zuverlässige Lösungen für unsere Kunden zu entwickeln.

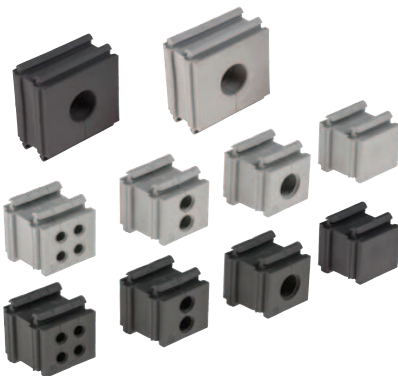
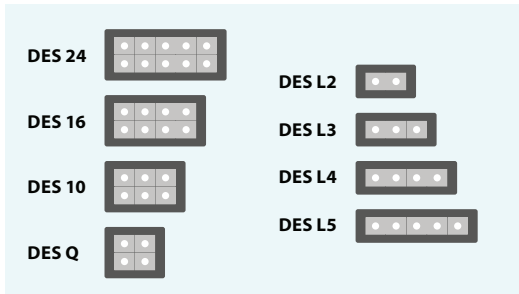
Die Detas Gruppe hat sich, unter anderem, im Gebiet der Leistungselektronik für Industriautomation, im Gebiet LED Funktionsbeleuchtung, sowie im Gebiet der Verkehrssicherheit und dem Aufladen von Elektrofahrzeugen, seit Jahrzehnten spezialisiert.





DES Serie

Das DES-Kabeleinführungssystem besteht aus einem aufteilbaren Rahmen für kleine (SPP), mehrere (X) oder große (SPG) Kabeltüllen die im selben Rahmen montiert werden können. Zukünftige Änderungen der Kabelgröße können problemlos berücksichtigt werden. Dank der robusten Konstruktion ist das DES ein langlebiges Produkt.



UV ISO 4892-2A	RoHS COMPLIANT	CAD	UL US	up to IP66	up to NEMA 4X	PP+GF	IK10	UL94-V0	-40 +155 °C
-------------------	-------------------	-----	----------	---------------	---------------------	-------	------	---------	-------------------

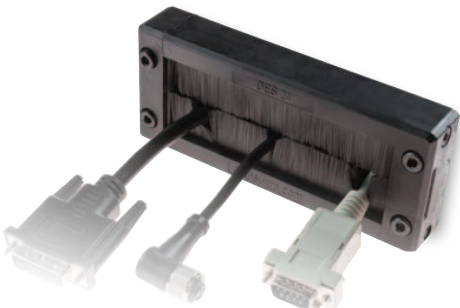
SPP & SPG Kabeltülle

Mit den Einsätzen können mehrere Kabel mit einem Durchmesser von 2 bis 34 mm in den teilbaren DES-Rahmen eingebaut werden.

Die Versionen 2X und 4X ermöglichen die Installation mehrerer Kabel.



UV ISO 4892-2A	RoHS COMPLIANT	CAD	UL US	up to IP66	up to NEMA 4X	TPE	UL94-V0	-40 +110 °C	
-------------------	-------------------	-----	----------	---------------	---------------------	-----	---------	-------------------	--

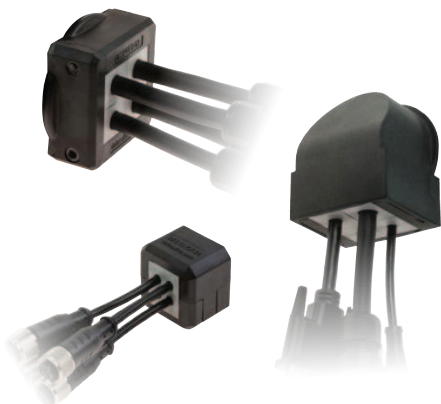


DES Z & ZZ

Die DES Z-Serie ermöglicht die Aufnahme mehrerer Kabel und Steckergrößen. Wirksamer Schutz vor Staub und Schmutz.

Der DES ZZ ist ein teilbarer Rahmen mit 2 Bürstenreihen, die einen erhöhten Schutz gegen Staub und Schmutz bieten. Es können mehrere Kabel und Steckergrößen untergebracht werden.

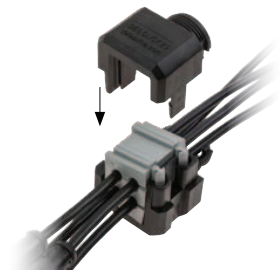
UV ISO 4892-2A	RoHS COMPLIANT	CAD	PP+GF	UL94-V0	-40 +155 °C				
-------------------	-------------------	-----	-------	---------	-------------------	--	--	--	--



DES PRED & DES CLICK

Die DES PRED-Serie ist eine teilbare Kabelverschraubung für metrische Gewinde.

Mit mehreren Einsätzen ist es möglich, bis zu 16 Kabel aufzunehmen. Zukünftige Änderungen der Kabelgröße können auch problemlos mit verschiedenen Einsätzen durchgeführt werden.



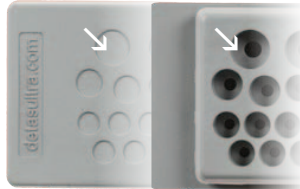
UV ISO 4892-2A	RoHS COMPLIANT	CAD	UL US	up to IP66	PP+GF	UL94-V0	-40 +155 °C		
-------------------	-------------------	-----	----------	---------------	-------	---------	-------------------	--	--



DES-PM Kabeldurchführungsplatte

Die DES-PM sind eine innovative Alternative zu Standard-Kabelverschraubungen an elektrischen, elektronischen und Telekommunikationsschränken und -geräten.

Das Kabel wird durch die vordere Membran geschoben, während die zweite Membran die Zugentlastung und den Flüssigkeitswiderstand erhöht.



Doppelmembrane



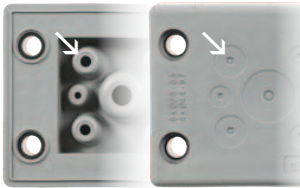
				up to IP66	up to NEMA 4X			
--	--	--	--	------------	---------------	--	--	--



DES-PDM Kabeldurchführungsplatte mit Innenrahmen

Das DES-PDM ist eine innovative Alternative zu Standard-Kabelverschraubungen an elektrischen, elektronischen und Telekommunikationsschränken und -geräten.

Das Kabel wird durch die vordere Membran geschoben, während die zweite Membran die Zugentlastung und den Flüssigkeitswiderstand erhöht.



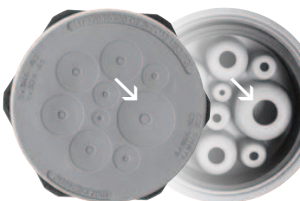
Doppelmembrane

				up to IP66	up to NEMA 4X			
--	--	--	--	------------	---------------	--	--	--



DES-PDM M Kabeldurchführungsplatte mit Innenrahmen und Gegenmutter

Die runde Metrik DES-PDM M ist eine innovative Alternative zu Standard-Kabelverschraubungen an elektrischen, elektronischen und Telekommunikationsschränken und -geräten. Das Kabel wird durch die vordere Membran geschoben, während die zweite Membran die Zugentlastung und den Flüssigkeitswiderstand erhöht.



Doppelmembrane



				up to IP66	up to NEMA 4X			
--	--	--	--	------------	---------------	--	--	--



Zugentlastungsleisten

APD - DIN und Omega Schienen

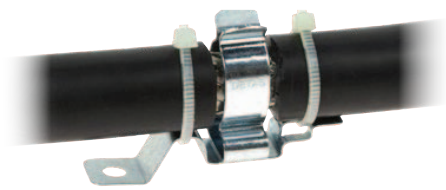
AP - Schraubbefestigung

AP-PD - Doppelkamm

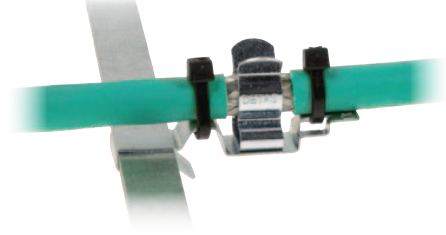
Die AP Zugentlastungsleisten werden bei elektrischen Geräten und Schaltschränken eingesetzt. Sie gewährleisten eine ordentliche und saubere Verlegung der Kabel und bieten zugleich eine Zugentlastung gemäß EN 62444. Die Kabel können mit Standard-Kabelbindern oder mit wiederverwendbaren Klett-Kabelbindern befestigt werden. Für Mehrlagenverlegungen sind Abstandhalter erhältlich.

--	--	--	--	--	--	--	--	--	--	--	--

EMV-Abschirmung



Doppelkabelbinder Befestigung



Mit der MSS Schirmklammern kann der Kabelschirm einfach und effektiv geerdet werden. Die Reißfestigkeit des Kabels wird durch die Fixierung mit einem Kabelbinder gewährleistet. Die MSS Schirmklammer kann mit Schrauben oder Nieten befestigt werden.

MSS - Schirmklammern

MSD - Schirmklammern für DIN und Omega Schienen

MSB - Schirmklammer für Sammelschiene 10 x 3 mm

MSA - MSE - Schirmklammern für Schraubmontage

CTX - Flachband-Erder

--	--	--	--	--	--	--	--	--	--	--	--

Kabelschutzschläuche



FL - Teilbarer Wellrohrschauch

Der FL teilbare Wellrohrschauch eignet sich bestens für die Aufnahme von vorkonfektionierten Kabeln. Der doppelte Schlauch bietet den Kabeln auf voller Länge einen optimalen Schutz und ist ideal für den Einsatz unter extremen Bedingungen. Einfache Montage mit Schlauchhalter.

FW - Halter für Wellrohrschauch

Die FW Schlauchhalter sind für die Fixierung von Wellrohrschräuchen geeignet. Der einschnappbare Deckel, macht den Schlauch stabiler gegen mechanische Belastungen.

--	--	--	--	--	--	--	--	--	--	--	--