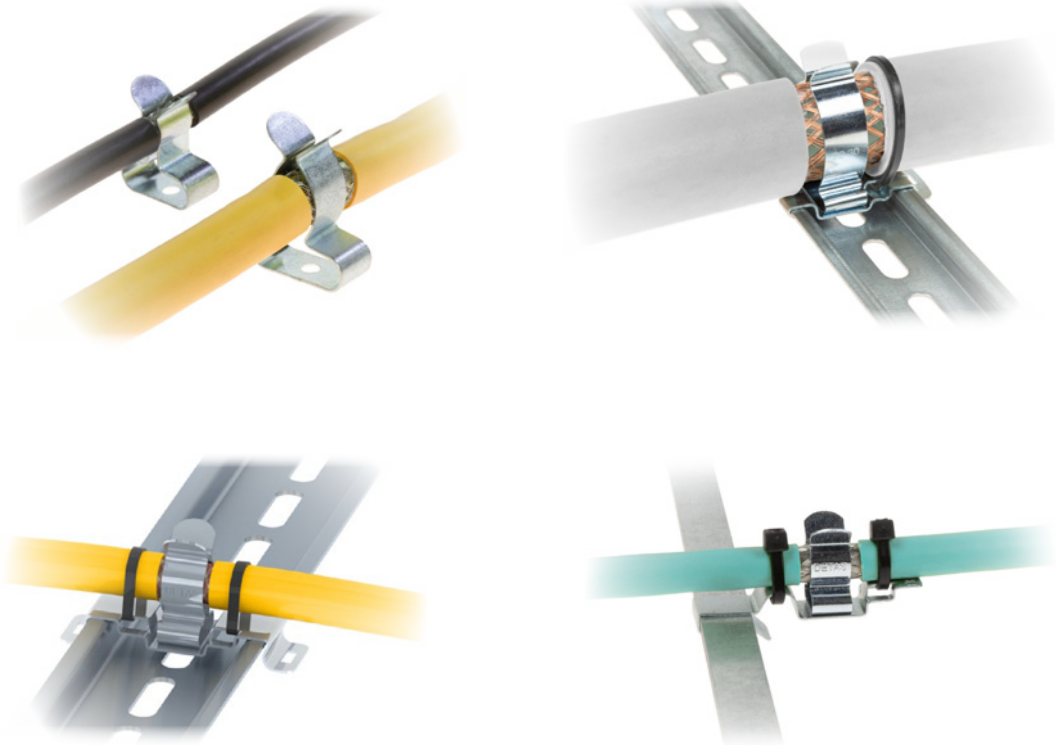


Schirmklammern MSL, MSD, MSD2 a MSB



Für Kabeldurchmesser
von 1,5 bis 74 mm
Einfache Kabeleinführung
Vibrationssicher, wartungsfrei

Schirmklammern MSL, MSD, MSD2 a MSB

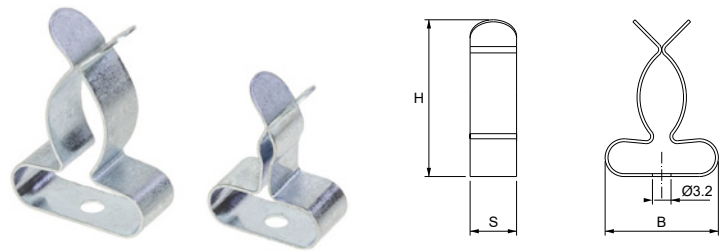
Schirmklammern MSL

Technische Daten:

- Material: Federstahl, verzinkt
- Für Kabeldurchmesser von 3 bis 9 mm
- Montageart: Schrauben oder Klemmen
- Einfache Kabeleinführung

Mit MSL-Schirmklammern lässt sich der Kabelschirm einfach und effektiv erden.

MSL-Schirmklammern können mit Schrauben oder Nieten befestigt werden.



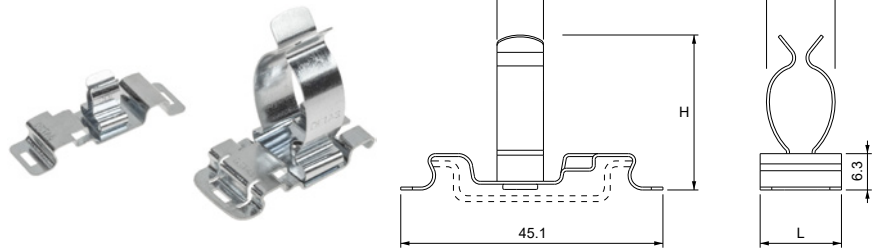
Schirmklammern MSL

Type	Art.Nr.	Klemmbereich mm	Abmessungen BxHxS mm	VPE/Stk.	EUR/Stk.
MSL 3-9	1734010310	3-9	16,5x20,6x8	50	1,08
MSL 10-19	1734010320	10-19	19,5x27x8	50	1,08

Schirmklammern MSD für die DIN-Schiene

Technische Daten:

- Material: Federstahl, verzinkt
- Für Kabeldurchmesser von 1,5 bis 74 mm
- Montageart: Schrauben oder Klemmen
- Einfache Kabeleinführung
- DIN-Schienenmontage
- Erfüllt die Norm: EN 62444



Mit den MSD Schirmklammern kann der Kabelschirm einfach und effektiv geerdet werden. Die Zugentlastung des Kabels wird durch die Fixierung mit einem Kabelbinder gewährleistet.

Die Zugentlastung entspricht der Norm EN 62444.

Die MSD Schirmklammern sind für 35 mm DIN-Tragschienen ausgelegt.

Schirmklammern MSD für die DIN-Schiene

Type	Art.Nr.	Klemmbereich mm	Abmessungen LxBxHxS mm	VPE/Stk.	EUR/Stk.
MSD 22-30	1734020070	22-30	22x22,5x45x12	50	2,76
MSD 30-37	1734020080	30-37	22x31x58x12	10	3,00
MSD 38-48	1734020090	38-48	22x40x68,5x12	10	3,24
MSD 50-60	1734021095	50-60	22x50x75x12	10	4,8
MSD 62-74	1734021098	62-74	22x62x89x12	10	4,92

Schirmklammern MSD2 für die DIN-Schiene mit erweiterter Flügellänge

Technische Daten:

- Material: Federstahl, verzinkt
- Für Kabeldurchmesser von 1,5 bis 22 mm
- Montageart: Schrauben oder Klemmen
- Einfache Kabeleinführung
- DIN-Schienenmontage
- Erfüllt die Norm: EN 62444

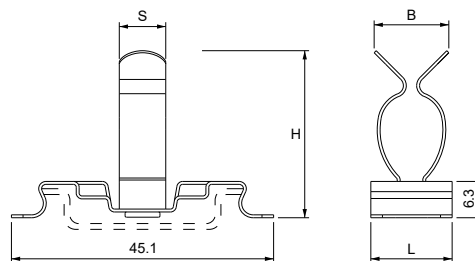


Mit den MSD2-Schirmklammern können Sie den Kabelschirm einfach und effektiv erden.

Sie bieten eine Zugentlastungsfunktion für das Kabel durch zwei Kabelbinder.

Die Zugentlastung entspricht der EN 62444.

MSD2-Schirmklammern können auf 35 mm DIN/Omega-Schienen verwendet werden.



Schirmklammern MSD2 für die DIN-Schiene mit erweiterter Flügellänge

Type	Art.Nr.	Klemmbereich mm	Abmessungen LxBxHxS mm	VPE/Stk.	EUR/Stk.
MSD2 1.5-3	1734021010	1,5-3	14x11x15x8	50	2,52
MSD2 3-6	1734021020	3-6	14x11x17,5x8	50	2,52
MSD2 7-9	1734021030	7-9	14x11x20x8	50	2,52
MSD2 9-12	1734021040	9-12	14x12x23x8	50	2,52
MSD2 11-17	1734021050	11-17	14x13,5x29x8	50	2,52
MSD2 18-22	1734021060	18-22	14x22x38x8	50	2,76
MSD2L 3-9*	1734021080	3-9	14x16,5x22x8	50	2,52
MSD2L 10-19*	1734021090	10-19	14x19,5x28,5x8	50	2,52

*erweiterter Spannungsbereich

Schirmklammern MSB für Sammelschiene 10 x 3 mm

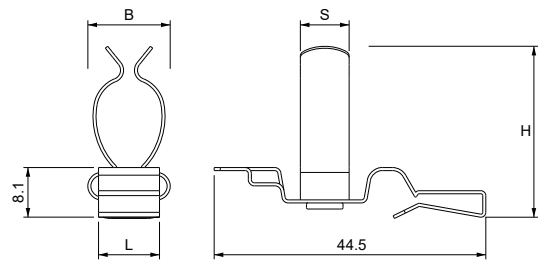
Technische Daten:

- Material: Federstahl, verzinkt
- Für Kabeldurchmesser von 1,5 bis 30 mm
- Einfache Kabeleinführung
- Erfüllt die Norm: EN 62444

Die MSB-Schirmklammern ermöglichen eine einfache und effektive Erdung des Kabelschirms, bieten aber zusätzlich eine Zugentlastungsfunktion am Kabel über Kabelbinder.

Der Schirmklammern wird auf die 10 x 3 mm Schiene aufgerastet.

Die Zugentlastung entspricht den Anforderungen der EN 62444.



Schirmklammern MSB für Sammelschiene 10 x 3 mm

Type	Art.Nr.	Klemmbereich mm	Abmessungen LxBxHxS mm	VPE/Stk.	EUR/Stk.
MSB 1.5-3	1734040010	1,5-3	10x11x15x8	50	2,52
MSB 3-6	1734040020	3-6	10x11x17x8	50	2,52
MSB 7-9	1734040030	7-9	10x11x20x8	50	2,52
MSB 9-12	1734040040	9-12	10x12x22x8	50	2,76
MSB 11-17	1734040050	11-17	10x13,5x28x8	50	2,76
MSB 18-22	1734040060	18-22	10x22x37x8	50	2,76
MSB 22-30	1734040070	22-30	10x22,5x46,5x12	50	2,76
MSBL 3-9*	1734040080	3-9	10x16,5x23,5x8	50	2,76
MSBL 10-19*	1734040090	10-19	10x19,5x30x8	50	2,76

*erweiterter Spannungsbereich