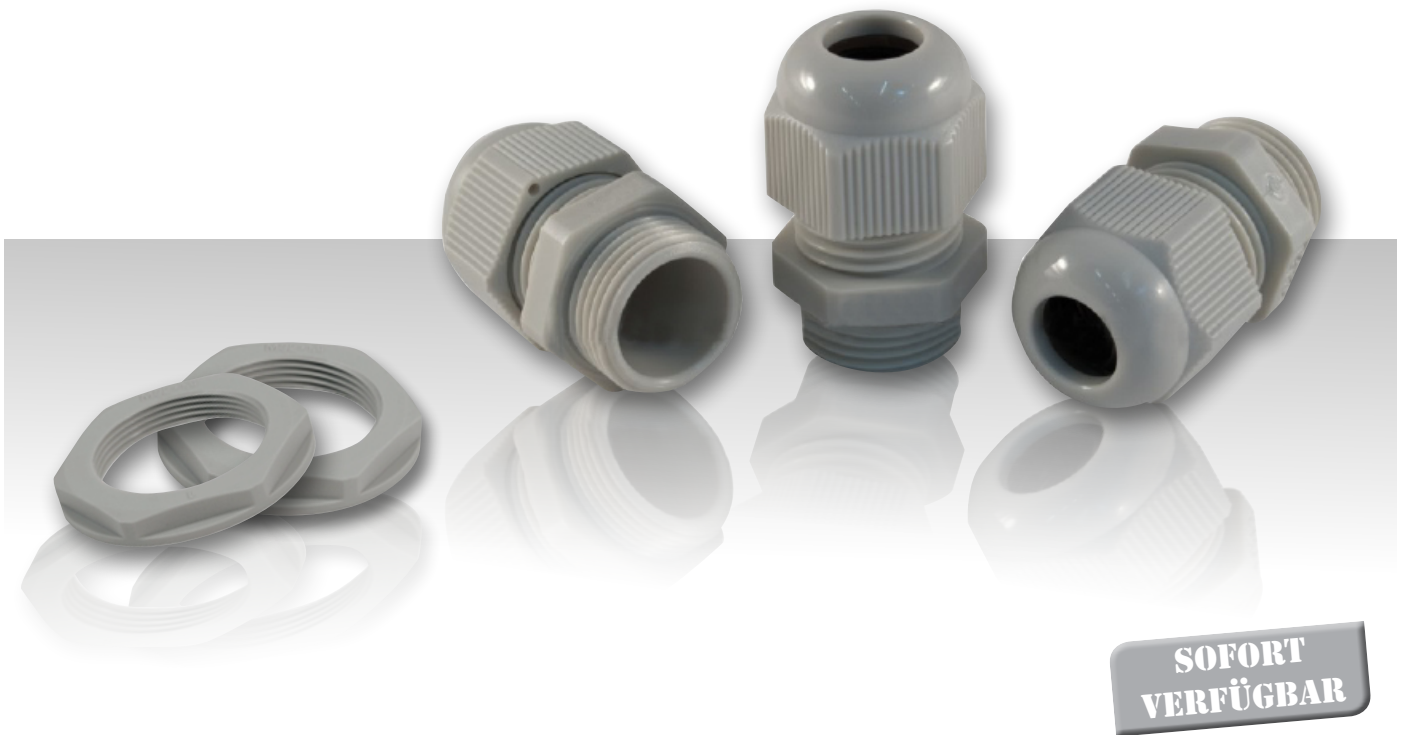


Kunststoff-Verschraubungen



**SOFORT
VERFÜGBAR**

Hochwertige Polyamid-Verschraubungen
Lamellenklemmung mit innenliegender
Gummidichtung
Sehr gutes Preis-Leistungsverhältnis

Hochwertige Polyamid-Verschraubungen für viele Anwendungen in der Industrie, im Maschinen- und Anlagenbau, in der Instandhaltung und in der Lebensmittelproduktion. Lamellenklemmung mit innenliegender Gummidichtung, Dichtlippe am Gewinde, ab M32 O-Ring Ausführungen in metrisch, PG, langes Gewinde, erweiterter und reduzierter Klemmbereich auf Anfrage.

Standardklemmbereich metrisch

Type	Klemmbereich mm	Schlüsselweite mm	Gewindelänge mm	VPE Stk.	Art.Nr. RAL 7035	Preis/Stk.
M 12 x 1,5	3-6,5	15	8	100	E230001	0,27 €
M 16 x 1,5	4,5-10	19	8	100	E230002	0,34 €
M 20 x 1,5	6-12	24	9	100	E230003	0,42 €
M 25 x 1,5	9-17	30	10	100	E230004	0,52 €
M 32 x 1,5	11-21	36	10	25	E230005	0,92 €
M 40 x 1,5	19-28	46	10	10	E230006	2,65 €
M 50 x 1,5	27-35	55	12	10	E230007	4,76 €
M 63 x 1,5	32-42	66	14	5	E230008	7,11 €

Standardklemmbereich PG

Type	Klemmbereich mm	Schlüsselweite mm	Gewindelänge mm	VPE Stk.	Art.Nr. RAL 7035	Preis/Stk.
PG 7	3-6,5	15	8	100	E230500	0,31 €
PG 9	4-8	19	8	100	E230501	0,31 €
PG 11	4,5-10	22	8	100	E230502	0,38 €
PG 13,5	6-12	24	9	100	E230503	0,43 €
PG 16	10-14	27	11	100	E230504	0,47 €
PG 21	13-18	33	11	50	E230505	0,67 €
PG 29	18-25	42	11	25	E230506	1,32 €
PG 36	22-32	53	13	10	E230507	5,38 €

Kunststoff-Verschraubungen

Material: hochwertiges, schlagzähes Polyamid, PA 6 VO nach UL 94
 Farben: RAL7035 hellgrau, auf Anfrage RAL7001 dunkelgrau oder RAL9005 schwarz
 Schutzart: wasserdicht IP 68 – 5 bar
 Temperaturbereich: -30°C - +100°C
 Zulassung: VDE und größtenteils UL
 Normen: EN 50262



Gegenmuttern

Material: hochwertiges, schlagzähes Polyamid, glasfaserverstärkt PA 6 GF
 Farben: RAL7035 hellgrau, auf Anfrage RAL7001 dunkelgrau oder RAL9005 schwarz
 Temperaturbereich: -20°C - +80°C
 Normen: EN 60423



OEM Preise auf Anfrage.

6-Kant-Gegenmuttern metrisch

Type	Schlüsselweite mm	Höhe mm	VPE Stk.	Art.Nr. RAL 7035	Preis/Stk.
M 12 x 1,5	17	5	100	E230211	0,08 €
M 16 x 1,5	22	5	100	E230212	0,09 €
M 20 x 1,5	26	5,6	100	E230213	0,09 €
M 25 x 1,5	32	6	100	E230214	0,12 €
M 32 x 1,5	41	7	50	E230215	0,20 €
M 40 x 1,5	50	7	50	E230216	0,39 €
M 50 x 1,5	60	8	50	E230217	0,65 €
M 63 x 1,5	75	8	25	E230218	1,01 €

6-Kant-Gegenmuttern PG

Type	Schlüsselweite mm	Höhe mm	VPE Stk.	Art.Nr. RAL 7035	Preis/Stk.
PG 7	19	5	100	E230710	0,08 €
PG 9	22	6	100	E230711	0,10 €
PG 11	24	6	100	E230712	0,10 €
PG 13,5	27	6	100	E230713	0,10 €
PG 16	30	6	100	E230714	0,10 €
PG 21	36	7	100	E230715	0,13 €
PG 29	46	7	50	E230716	0,30 €
PG 36	60	8	50	E230717	0,49 €