

SCHALTSCHRANKTECHNIK |
SENSORTECHNIK |
MESS- UND REGELTECHNIK |



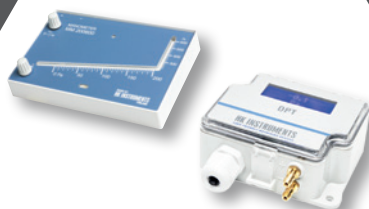
Produktübersicht
ab Seite 2



Schaltschranktechnik
ab Seite 4



Sensortechnik
ab Seite 8



Mess- und Regeltechnik
ab Seite 20

SCHALTSCHRANKTECHNIK

Industrielle Kommunikationstechnik



Ethernet Switch

PROFIBUS und PROFINET Stecker und Kabel

USB und RJ45 Stecker, Steckler Ventile

Stecker Rechteck

Vorkonfektionierte Frontstecker

Kabeldurchführungen, Verschraubungen



Kabeldurchführungssysteme für nicht vorkonfektionierte Kabel

Teilbarer Rahmen für vorkonfektionierte Kabel

EMV-Abschirmung

Kabelverschraubungen, Kunststoff, Messing, EMV, ATEX

LED Leuchten, Netzgeräte



LED Leuchtsäulen

Schaltschrankleuchten

Arbeitsleuchten

Netzgeräte

Multifunktions Messgeräte



Temperaturregler

Zähler

Messgeräte

Prozeßanzeigeranzeiger

Volt-Ampere meter

Relais, Zeitrelais, Überwachungsrelais



Industrirelais

Halbleiterrelais

Zeitrelais

Zeitschaltuhren

Überwachungsrelais

Schaltschrankzubehör



Schaltschranklüfter

Schaltschrankheizungen Thermostate

Schaltschranksteckdosen

Kennzeichnungen

Schwimmerschalter

SENSORTECHNIK



Standard-sensorik



Lichtschranken



Induktive Sensoren



Kapazitive Sensoren



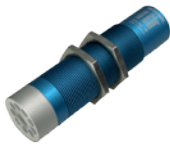
Ultraschallsensoren



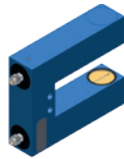
Fußschalter



Spezialsensorik



Farbkontrolle und Farbmessung



Abstandsmessung und Positionierung



Oberflächenkontrolle und Zählaufgaben



Produktkennzeichnung und Produktverfolgung



Sensorik für die Aufzugs- und Torindustrie



Lichtvorhänge



Lichtschranken



Reflexions-Lichttaster



TOF 3D Sensoren



Positionierungs und Steuerungssysteme

MESS- UND REGELTECHNIK



Druck/ Strömung



Druckschalter



Differenzdrucktransmitter



Luftstrom - Geschwindigkeits transmitter



Druck- und Durchflußregler



Drucktransmitter für Flüssigkeiten



Temperatur, Feuchte, CO₂, Anzeigeräte



Raumfühler für Temperatur, Feuchte und CO₂



CO₂ und Feuchtetransmitter



Temperatursensoren - Kabelfühler, Anlegefühler, Tauchsensoren, Frostschutzsensor



Differenzdruck-Zeigermanometer und Schräghohrmanometer



Luftqualitätsfühler CO₂ und VOC

EMV-Abschirmung

Mit der MSS Schirmklammern kann der Kabelschirm einfach und effektiv geerdet werden. Die Reißfestigkeit des Kabels wird durch die Fixierung mit einem Kabelbinder gewährleistet. Die MSS Schirmklammer kann mit Schrauben oder Nieten befestigt werden.

MSS - Schirmklammern

MSD - Schirmklammern für DIN und Omega Schienen

MSB - Schirmklammer für Sammelschiene 10 x 3 mm

MSA - MSE - Schirmklammern für Schraubmontage

Sie finden den kompletten
DETAS Katalog auf
unserer Homepage



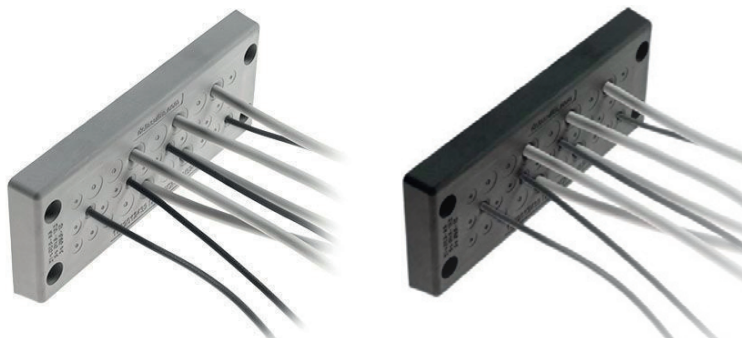
Kabeldurchführungssysteme für nicht vorkonfektionierte Kabel DES-PDM 24

Kabeldurchführungsplatte mit Innenrahmen DES-PDM 24 ist eine innovative Alternative zu Standard-Kabelverschraubungen an elektrischen oder elektronischen Geräten und Schaltschränken.

Das Kabel wird einfach durch die vordere Membrane gestochen, während die zweite Membrane für die Zugentlastung und den Flüssigkeitsschutz sorgt.

Technische Daten:

- Material: TPE
- Flammschutz: Selbstverlöschend gemäß UL94-V0
- Temperatur: **-40...+105 °C** (statisch)
- Halogen- und silikonfrei
- Für mehrere nicht konfektionierte Kabel
- Hohe Haltekraft dank Doppelmembrane
- Kosteneffiziente Lösung
- Hoher IP Schutz IP65-66
- In grauer und schwarzer Farbe erhältlich



Kabeldurchführungssysteme für vorkonfektionierte Kabel DES CLICK

Technische Daten:

- Material: PC
- Flammschutz: Selbstverlöschend gemäß UL94-V0
- Temperatur: **-40...+105 °C** (statisch)
- Halogen- und silikonfrei
- Montage ohne Schrauben
- Zugentlastung EN 62444
- Metrisch
- Robuste Konstruktion IK10
- Weiße oder schwarze Version
- Für 1, 2 oder 4 Kabel



Sie finden den kompletten
DETAS Katalog auf
unserer Homepage

DES CLICK ist eine metrische teilbare Kabelverschraubung. DES CLICK funktioniert mit einzelnen und mehrfachen Kabeltüllen SPP.

Kabeltülle SPP

Technische Daten:

- Material: TPE
- Flammschutz: Selbstverlöschend gemäß UL94-V0
- Temperatur: **-40...+105 °C** (statisch)
- Halogen- und silikonfrei
- Kabeltülle für Kabel von 2 bis 16 mm Durchmesser
- Als „blind“ Version erhältlich
- In grauer und schwarzer Farbe erhältlich



Die SPP Kabeltülle ermöglicht es, verschiedene Kabel von 2 bis 16 mm Durchmesser, in den teilbaren DES Rahmen einzuführen.

Die 2X und 4X Version ermöglicht gleichzeitig mehrere Kabel einzuführen.

Schaltnetzgeräte für die DIN-Schienen Montage

Technische Daten:

- Eingangsspannung: 100-240 V AC
- Ausgangsspannung: 24 VDC
- Leistung: 60-480 W
- LED Anzeige
- Einstellbereich der Ausgangsspannung: +/- 10%
- Temperaturbereich: -25...+70 °C
- Überlast-/ Überspannungsschutz



**ab Lager
lieferbar**

Type	Leistung	Ausgangsspannung	Stromausgang	Abmessungen mm (BxHxT)	EUR/Stk.
RPS60-24-CE	60 W	24 VDC	2,5 A	43 x 109,8 x 102,7	17,50
RPS120-24-CE	120 W	24 VDC	5 A	43 x 109,8 x 102,7	22,60
RPS240-24-CE	240 W	24 VDC	10 A	50 x 136 x 135	51,70
RPS480-24-CE	480 W	24 VDC	20 A	60 x 154 x 158,55	87,60

Industrieller Ethernet Switch

Technische Daten:

- Robustes Metallgehäuse
- Geeignet für DIN-Schiene oder Wandmontage
- Abnehmbare Anschlussklemme
- Redundante 12 - 48 V DC Stromversorgung
- LED Anzeigen
- Abmessungen: 5 Port CETU-0500/-T, 26 x 95 x 75 mm
- Abmessungen: 8 Port ETU-0800, 30 x 142 x 99 mm



CETU-0500

ETU-0800

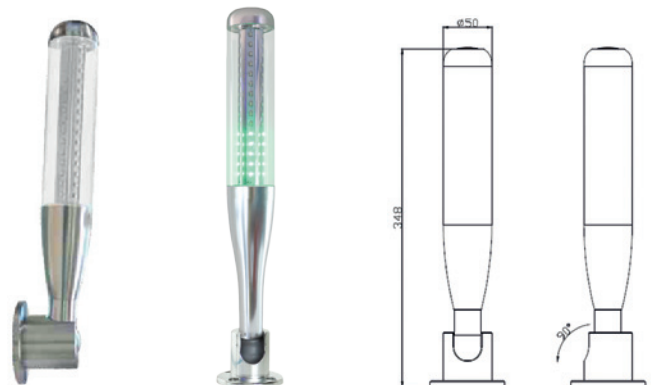
Type	Anschluss	LAN	Temperaturbereich	PoE	EUR/Stk.
CETU-0500	5xRJ45	10/100Tx	-10...+65 °C	nein	65,80
CETU-0500-T	5xRJ45	10/100Tx	-40...+75 °C	nein	77,97
CETU-0800	8xRJ45	10/100Tx	-10...+65 °C	nein	93,22

PoE und Medienkonverter finden Sie auf unserer Homepage.

LED Leuchtsäulen M4S-A

Technische Daten:

- Modernes Industriedesign
- Robustes Gehäuse
- Betriebsspannung 24 VDC
- Lebensdauer 50 000 Stunden
- Lautstärke Summer >95 dB
- Betriebstemperatur -20...+45 °C
- Schutzart: IP50
- Einstellbarer Montagewinkel, 90 °
- LED Farben - rot/gelb/grün



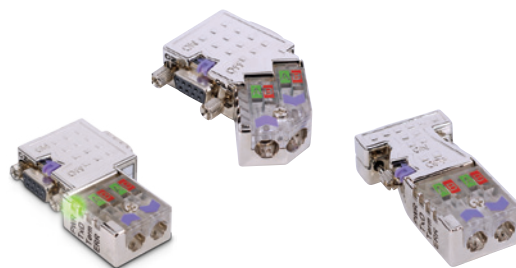
Type	Summer/Alarm	Funktion	EUR/Stk.
M4S-A-A3BBF	ja	Farben leuchten	53,00
M4S-A-A3BBC	ja	Rot blinkt, anderen Farben leuchten	53,00
M4S-A-A3BBE	nein	Farben blinken	53,00

PROFIBUS Stecker

Aktion

Technische Daten:

- Busdiagnose über LEDs
- Metallgehäuse
- Zuschaltbarer Abschlusswiderstand
- IDC-Technologie für eine schnelle und einfache Kabelinstallation



Type	Beschreibung	EUR/Stk.	Aktion EUR/Stk.
972-ODP30	Profibus Steckverbinder, 0° Kabelabgang, selbstschneidende Verbindung	49,20	39,36
972-ODP20	Profibus Steckverbinder, 45° Kabelabgang, selbstschneidende Verbindung	49,20	39,36
972-ODP10	Profibus Steckverbinder, 90° Kabelabgang, selbstschneidende Verbindung	49,20	39,36
972-ODP01	Profibus Steckverbinder, 90° Kabelabgang, ohne LEDs, selbstschneidende Verbindung	38,95	31,16

Spannungsüberwachung Relais VPRA2M-CE

Technische Daten:

- Überwachungsrelais, analog
- Funktionen: Unterspannungs-/Überspannungsschutz für 1- und 3-phasige Systeme
- Zeitfunktionen: Einschalt-/Auslöse-/Ansprechverzögerung
- Weitere Funktionen: Alarmanzeige; Reset
- Eingangsspannung: 230 VAC
- Maße: 35 × 90 × 60 mm
- DIN-Schienenmontage
- Klemmenanschluss
- Schutzart: IP20

Mengenrabatt auf Anfrage

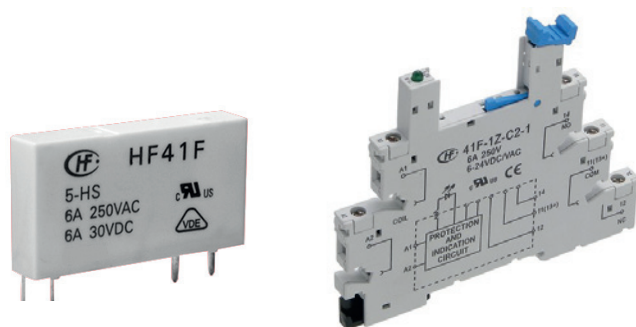


Type	Beschreibung	EUR/Stk.
VPRA2M-CE	Unterspannungs-/Überspannungsschutz für 1- und 3-phasige Systeme, ohne Display	27,96

6,2 mm Relaisbaustein

Technische Daten:

- Schaltleistung 6 A / 250 VAC / 30 VDC
- Steuerspannungen div. 6 bis 240 VAC/DC
- Schnappbar auf Hutschiene
- Schraubklemmen, Relais wechselbar
- Trennspannung 4kV
- LED-Anzeige, Verpolschutz-Diode
- Abmessungen Relais: 28 x 5 x 15 mm
- Abmessungen Sockel: 76,4 x 6,2 x 88,3 mm



Type	Beschreibung	EUR/Stk.
HF41F/012-ZS	Relais, Nennspannung 12 V DC, 6 A, 1W	1,80
HF41F/024 ZS 555	Relais, Nennspannung 24 V DC, 6 A, 1W	3,50
HF41F/060-ZST	Relais, Nennspannung 60 V DC, 6 A, 1W	5,00
41F-1Z-C2-1	Schmalere Relaissockel, Nennspannung 12-24 V DC, (Relais 12 V/24V)	4,50
41F-1Z-C2-4	Schmalere Relaissockel, Nennspannung 220-240 V AC, (Relais 60V)	5,50

Relais mit Goldkontakten auf Anfrage.

Induktive Sensoren
Ultraschallsensoren
Kapazitive Sensoren
Lichtschranken

Kurze
Lieferzeiten



Micro Detectors

Italian Sensors Technology

Induktive Sensoren

Technische Daten:

- Metallgehäuse
- Betriebsspannung: 10–30 V DC
- Betriebstemperatur: -25...+70 °C
- Schutzart: IP67
- Auf Anfrage:
 - EX Ausführung
 - NPN Ausgang
 - Öffner Kontakt



-20 %
Bei größeren Stückzahlen bitte Sonderpreise anfragen



Type	Baugröße	Reichweite	Ausgangs-funktion	Ausgang	Schalt-frequenz	Anschluss	EUR/Stk.	Aktionspreis EUR/Stk.
AE1/AP-3A	M8 × 45,5 mm	2 mm	Schließer	PNP	5 000 Hz	2m PVC Kabel	16,80	13,44
AE1/AP-3F	M8 × 50 mm	2 mm	Schließer	PNP	5 000 Hz	M8 Stecker	17,90	14,32
AM1/AP-3A	M12 × 49,8 mm	4 mm	Schließer	PNP	2 000 Hz	2m PVC Kabel	14,70	11,76
AM1/AP-3H	M12 × 64,8 mm	4 mm	Schließer	PNP	2 000 Hz	M12 Stecker	15,80	12,64
AK1/AP-3A	M18 × 50 mm	8 mm	Schließer	PNP	300 Hz	2m PVC Kable	20,00	16,00
AK1/AP-3H	M18 × 64 mm	8 mm	Schließer	PNP	300 Hz	M12 Stecker	25,30	20,24
AT1/AP-3A	M30 × 60 mm	15 mm	Schließer	PNP	200 Hz	2m PVC Kable	26,30	21,04
AT1/AP-3H	M30 × 76 mm	15 mm	Schließer	PNP	200 Hz	M12 Stecker	28,40	22,72

Optional als Öffner, NPN oder EX Ausführung verfügbar.

Zubehör Kabel

Type	Beschreibung	EUR/Stk.
CD08/0A-050A5	M8 Stecker mit 5m Kabel, 3-polig, axial, PUR	12,50
CD08/0A-050C5	M8 Stecker mit 5m Kabel, 3-polig, 90°, PUR	12,50
CD08/0B-050A5	M8 Stecker mit 5m Kabel, 4-polig, axial, PUR	9,00
CD08/0B-050C5	M8 Stecker mit 5m Kabel, 4-polig, 90°, PUR	9,00
CD12M/0B-050A5	M12 Stecker mit 5m Kabel, 4-polig, axial, PUR	9,50
CD12M/0B-050C5	M12 Stecker mit 5m Kabel, 4-polig, 90°, PUR	9,50
CD12M/0B-020A5	M12 Stecker mit 2m Kabel, 4-polig, axial, PUR	11,30
CD12M/0B-020C5	M12 Stecker mit 2m Kabel, 4-polig, 90°, PUR	11,30
CL12/0B-00A	M12 Stecker ohne Kabel, female 4-polig, axial	6,80
CL12/0B-00C	M12 Stecker ohne Kabel, female 4-polig, 90°	6,80
CV12/0B-00A	M12 Stecker ohne Kabel, male 4-polig, axial	6,80

PVC Ausführung auf Anfrage.

Ultraschallsensoren UK6

Technische Daten:

- Reichweite: 40 - 1200 mm
- Ausgang: PNP / 0- 10V / 4 -20mA
- Einstellung: Teach-In über Anschlusskabel programmierbar
- Anschluss: M12 Stecker, Kabelführung auf Anfrage
- Gehäuse: M18
- Betriebsspannung: 10–30 VDC
- Betriebstemperatur: -20...+70 °C



Kunststoffausführung

Type	Meßbereich	Ausgang	Baugröße	Anschluss	Abstrahlwinkel	Schaltfrequenz	EUR/Stk.
UK6A/HP-0EUL	40–300 mm	PNP	M18	M12 Stecker	7° ± 2°	8 Hz	115,90
UK6A/H1-0EUL	40–300 mm	0–10 V	M18	M12 Stecker	7° ± 2°	8 Hz	127,10
UK6A/H2-0EUL	40–300 mm	4–20 mA	M18	M12 Stecker	7° ± 2°	8 Hz	127,10
UK6C/HP-0EUL	80–800 mm	PNP	M18	M12 Stecker	8° ± 2°	5 Hz	120,20
UK6C/H1-0EUL	80–800 mm	0–10 V	M18	M12 Stecker	8° ± 2°	5 Hz	131,40
UK6C/H2-0EUL	80–800 mm	4–20 mA	M18	M12 Stecker	8° ± 2°	5 Hz	131,40
UK6D/HP-0EUL	80–1 200 mm	PNP	M18	M12 Stecker	8° ± 2°	5 Hz	136,20
UK6D/H1-0EUL	80–1 200 mm	0–10 V	M18	M12 Stecker	8° ± 2°	5 Hz	147,30
UK6D/H2-0EUL	80–1 200 mm	4–20 mA	M18	M12 Stecker	8° ± 2°	5 Hz	147,30

Optional mit Kabel oder als EX Ausführung.



Edelstahlausführung

Type	Meßbereich	Ausgang	Baugröße	Anschluss	Abstrahlwinkel	Schaltfrequenz	EUR/Stk.
UK6A/HP-1EUL	40–300 mm	PNP	M18	M12 Stecker	7° ± 2°	8 Hz	138,20
UK6A/H1-1EUL	40–300 mm	0–10 V	M18	M12 Stecker	7° ± 2°	8 Hz	149,30
UK6A/H2-1EUL	40–300 mm	4–20 mA	M18	M12 Stecker	7° ± 2°	8 Hz	149,30
UK6C/HP-1EUL	80–800 mm	PNP	M18	M12 Stecker	8° ± 2°	5 Hz	142,50
UK6C/H1-1EUL	80–800 mm	0–10 V	M18	M12 Stecker	8° ± 2°	5 Hz	153,70
UK6C/H2-1EUL	80–800 mm	4–20 mA	M18	M12 Stecker	8° ± 2°	5 Hz	153,70
UK6D/HP-1EUL	80–1 200 mm	PNP	M18	M12 Stecker	8° ± 2°	5 Hz	158,50
UK6D/H1-1EUL	80–1 200 mm	0–10 V	M18	M12 Stecker	8° ± 2°	5 Hz	169,60
UK6D/H2-1EUL	80–1 200 mm	4–20 mA	M18	M12 Stecker	8° ± 2°	5 Hz	169,60

Optional mit Kabel oder als EX Ausführung.



Mengenrabatt auf Anfrage

Zubehör Kabel

Type	Beschreibung	EUR/Stk.
CD12M/0B-020A5	M12 Stecker mit 2m Kabel, 4-polig, axial, PUR	11,30
CD12M/0B-020C5	M12 Stecker mit 2m Kabel, 4-polig, 90°, PUR	11,30
CD12M/0B-050A5	M12 Stecker mit 5m Kabel, 4-polig, axial, PUR	9,50
CD12M/0B-050C5	M12 Stecker mit 5m Kabel, 4-polig, 90°, PUR	9,50

PVC Ausführung auf Anfrage.

Kapazitive Sensoren C12, C18 und C30

Technische Daten:

- Hohe Schaltabstände bis 25 mm
- Betriebstemperatur -35...+85 °C
- Teach-in-Funktion
- Betriebsspannung: 10...40 V DC
20...250 V AC auf Anfrage
- Kunststoff- oder Edelstahlausführung
- Schutzart: IP67



Type	Baugröße	Ausführung	Ausgangsfunktion	Ausgang	Anschlüsse	Reichweite	Einbauart	EUR/Stk.
C12P/00-3A	M12	Kunststoff	Öffner/Schließer	PNP/NPN	2m PVC Kabel	8 mm	Bündig	82,80
C12P/00-3E	M12	Kunststoff	Öffner/Schließer	PNP/NPN	M12 Stecker	8 mm	Bündig	82,40
C18P/BP-1A	M18	Kunststoff	Öffner + Schließer	PNP	2m PVC Kabel	8 mm	Bündig	80,80
C18P/BP-1E	M18	Kunststoff	Öffner + Schließer	PNP	M12 Stecker	8 mm	Bündig	79,30
C18P/BP-2A	M18	Kunststoff	Öffner + Schließer	PNP	2m PVC Kabel	12 mm	Nicht bündig	77,30
C18P/BP-2E	M18	Kunststoff	Öffner + Schließer	PNP	M12 Stecker	12 mm	Nicht bündig	75,70
C30M/BP-1A	M30	Edelstahl	Öffner + Schließer	PNP	2m PVC Kabel	16 mm	Bündig	110,70
C30M/BP-1E	M30	Edelstahl	Öffner + Schließer	PNP	M12 Stecker	16 mm	Bündig	109,40

Miniatur-Universal-Lichtschranke QM

Technische Daten:

- Quaderförmig 31,2 x 13 x 21 mm (HxBxT)
- Leitungsstark und preiswert
- Betriebsspannung: 10-30 VDC
- Ausgang PNP (NPN auf Anfrage)
- 1x Öffner/Schließer
- LED für Schaltzustand
- Schutzart: IP67
- Schaltfrequenz 1kHz/2kHz
- M8-Steckverbindung (Kabelauführung auf Anfrage)



Mengenrabatt auf Anfrage



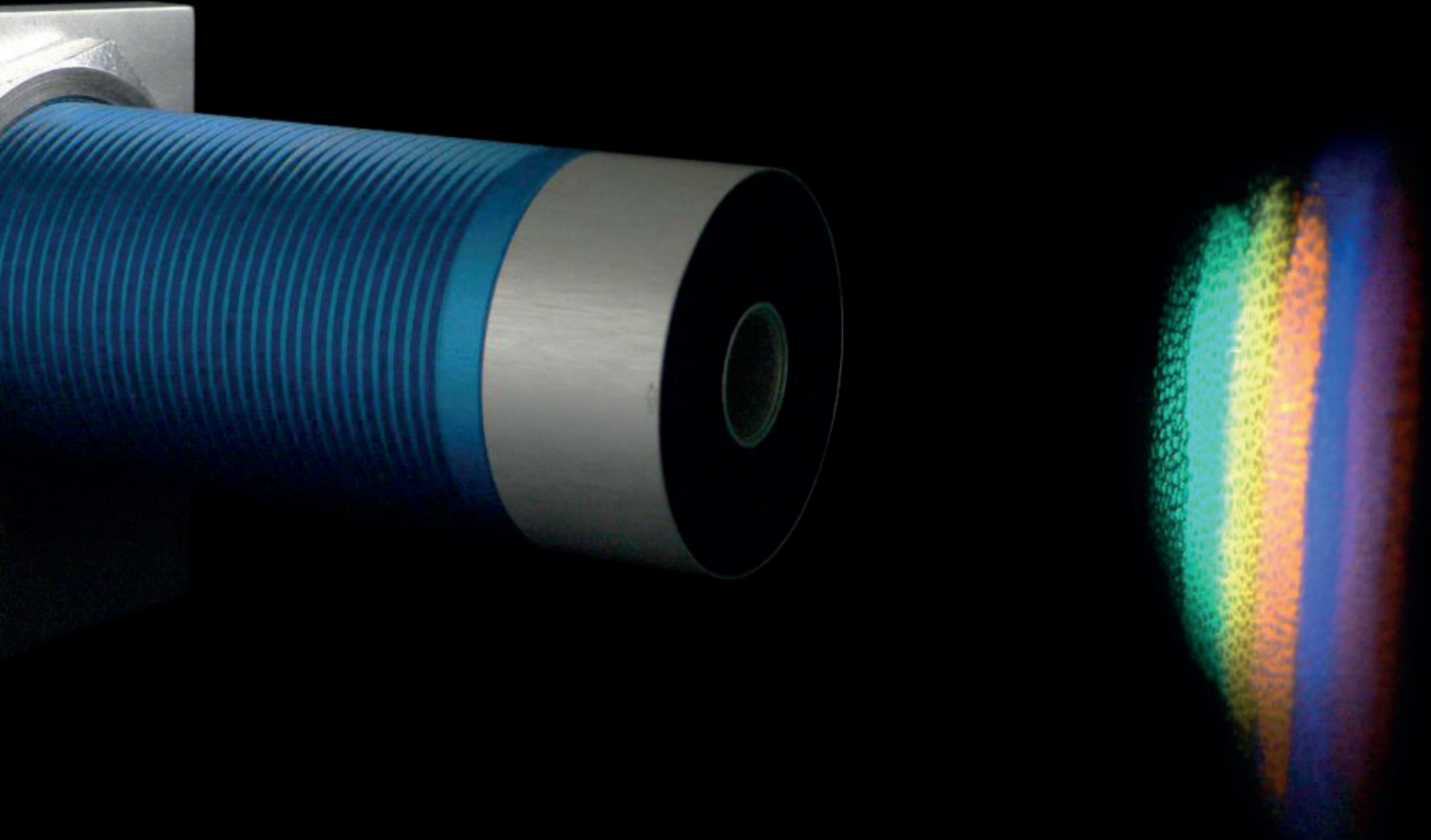
Miniatur-Universal-Lichtschranke QM

Type	Abtastsystem	Reichweite	Potentiometer	EUR/Stk.
QMRHD/0P-0F	Einweglichtschranke	20 000 mm	ja	122,20
QMRN/0P-0F	Reflexionslichtschranke, polarisiert	5 000 mm	nein	46,20
QMRG/0P-0F	Reflexionslichtschranke für transparente Objekte	50 - 1 500 mm	ja	94,00
QMRL/0P-0F	Reflexionslichtschranke für transparente Objekte	400 - 4 000 mm	ja	94,00
QMRB/0P-0F	Reflexionslichttaster	100 mm	ja	74,70
QMR7/0P-0F	Reflexionslichttaster	400 mm	nein	71,60
QMR8/0P-0F	Reflexionslichttaster	1 000 mm	nein	46,20
QMRS/0P-0F	Reflexionslichttaster mit Hintergrundausbldung	30 - 200 mm	ja	58,80

Zubehör Kabel

Type	Beschreibung	EUR/Stk.
RL 110	Reflektor rund, Durchmesser 84 mm, Befestigungsloch in der Mitte	6,70
CD08/0B-050A5	M8 Stecker mit 5m Kabel, 4-polig, axial, PUR	9,00
CD08/0B-050C5	M8 Stecker mit 5m Kabel, 4-polig, 90°, PUR	9,00

Farbkontrolle und Farbmessung



Sensor

Let's make sensors more individual

Instruments

Farbsensoren SPECTRO-3

Sensor Instruments Produkte steigen dort ein, wo andere aussteigen.

Nehmen Sie uns beim Wort und testen Sie uns.

Der Unternehmensschwerpunkt der Firma Sensor Instruments ist die Optosensorik. Als Spezialist für die Entwicklung und Produktion anwenderspezifischer Sensoren hat sich Sensor Instruments national wie international einen Namen gemacht. Die individualisierten Sensor- und Messtechniklösungen kommen in den unterschiedlichsten Bereichen der Industrie zum Einsatz.

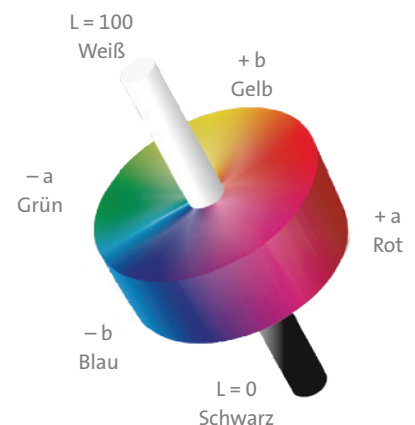
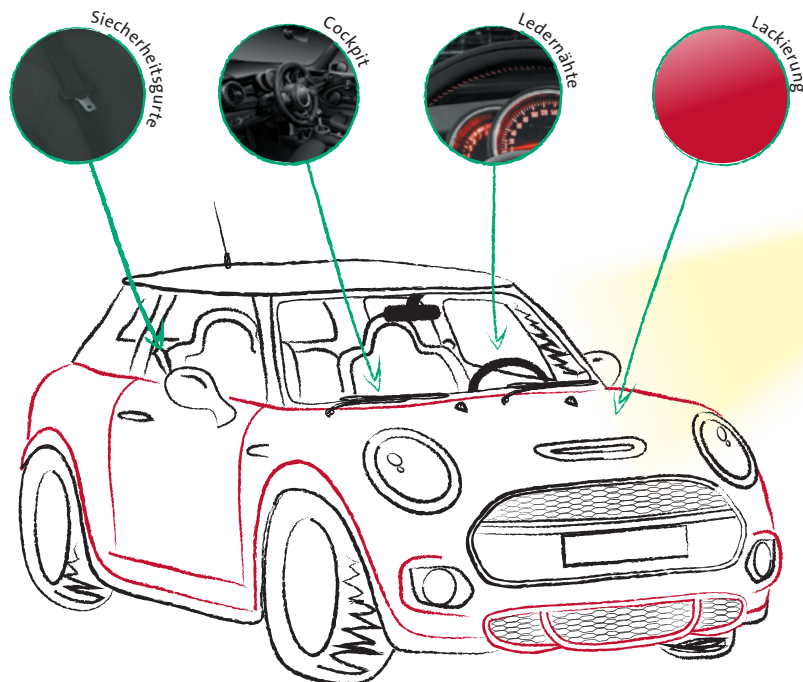
Mit der SPECTRO-3 Serie steht eine Familie von Farbsensoren zur Verfügung, die speziell in Hinblick auf "True Color" Detektion ("Farben sehen wie der Mensch") und auf eine hohe Schaltfrequenz getrimmt wurden.

Die Geräte können sowohl im AC- als auch im DC-Mode mit integrierter bzw. externer Lichtquelle betrieben werden. Es kann aber auch via Mouse-Klick auf der im Lieferumfang enthaltenen Windows® PC-Software die Beleuchtung ausgeschaltet werden, damit können dann auch Selbstleuchter wie z.B. LEDs, Rückleuchten von Pkw, Halogenlampen oder aber auch Leuchtstofflampen nach Farbe und Helligkeit kontrolliert werden.

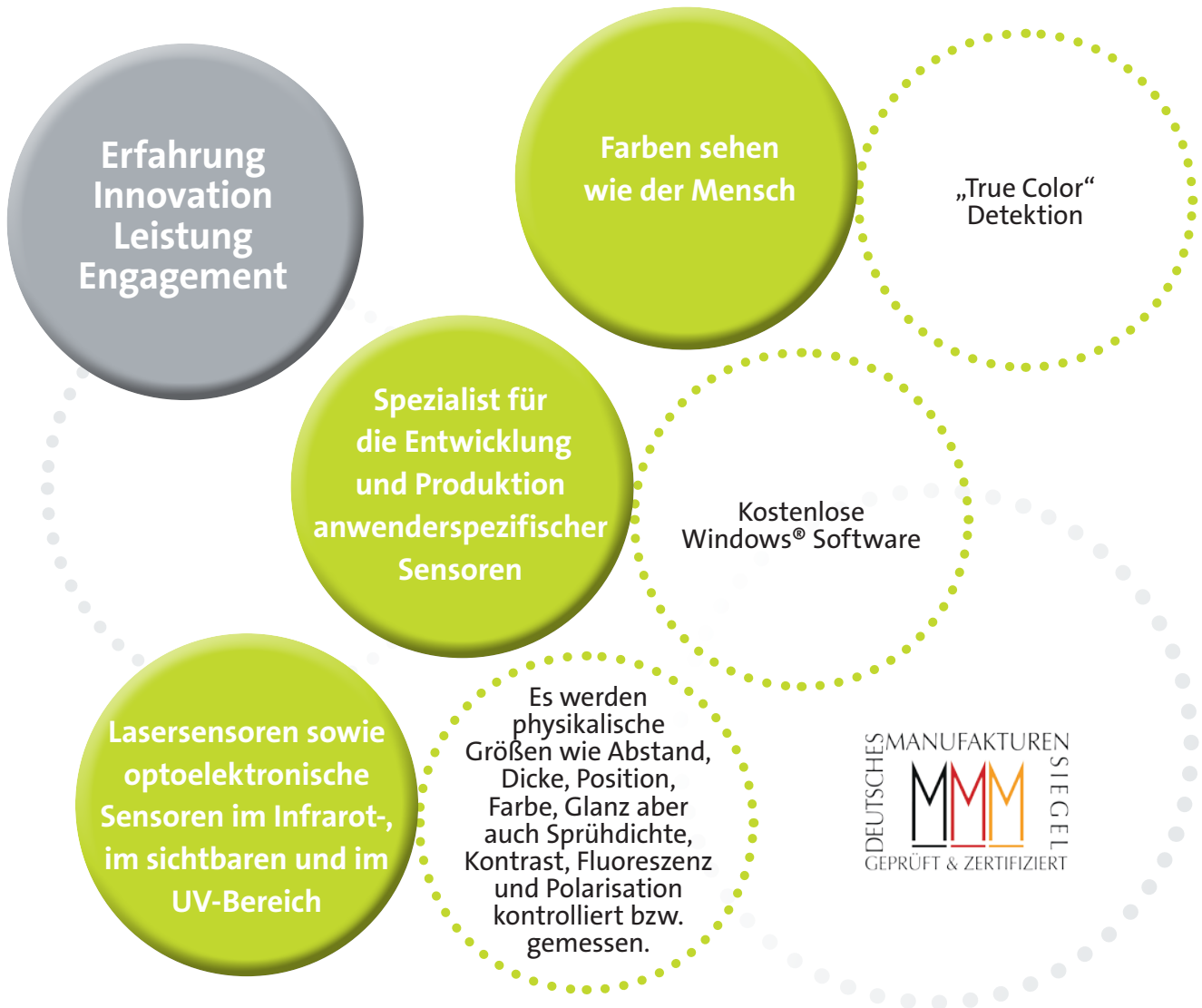
Bei der SPECTRO-3 Serie wurde auf eine kompakte Bauform sowie auf weitestgehend gleiches Erscheinungsbild der verschiedenen Typen geachtet. Über die 5 Digitalausgänge können bis zu 31 Farben ausgegeben werden.

Mit den neuen True Color Farbsensoren der Reihen SPECTRO-3-SL, SPECTRO-3-ANA und SPECTRO-3-MSM-ANA wurde die Produktpalette um extrem schnelle Farbsensor-Typen erweitert, mit denen nun Scanfrequenzen bis zu 90 kHz erreichbar sind. Diesen Farbsensoren können bis zu 3 Farben (bzw. 3 Farbgruppen bis insgesamt max. 31 Farben) eingelernt werden, die Ausgabe erfolgt dabei über zwei Digitalausgänge bzw. bei den ANA-Typen zusätzlich über drei Analogausgänge.

Neben einer superhellen Weißlichtquelle steht auch eine leistungsstarke UV-Lichtquelle zur Verfügung, damit können auch fluoreszierende Farben problemlos nach Farbe und Helligkeit unterschieden werden. Mit Hilfe der verschiedenen Aufsatzoptiken werden Arbeitsabstände von ca. 0,2 mm bis 500 mm bei Detektionsbereichen von ca. Ø 0,5 mm bis Ø 100 mm erreicht. Der Einsatz der Lichtleiterversion erlaubt dabei ein Arbeiten im Ex-Bereich.



Sensor Instruments Produktübersicht



Farbkontrolle und Farbmessung



SPECTRO-3-30-DIL-JR

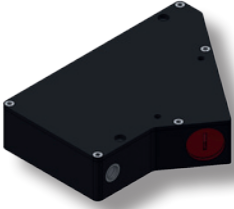


SPECTRO-3-FIO-JR

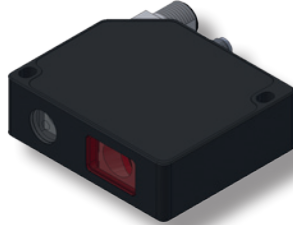


SPECTRO-2-FIO

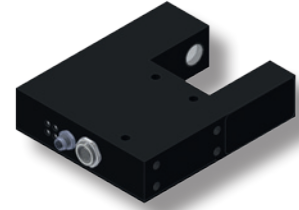
Abstandsmessung und Positionierung



L-LAS-LT-80

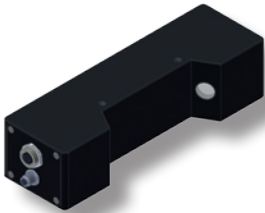


L-LAS-LT-SL

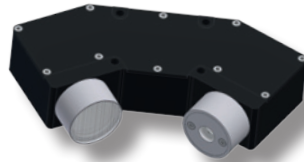


L-LAS-TB-F-6x1-40/40-AL

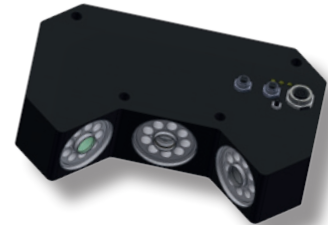
Oberflächenkontrolle und Glanzmessung



GLOSS-15-60°

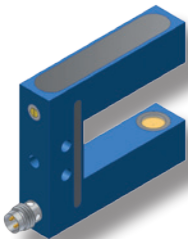


GLAST-85-30°/30°-DIF

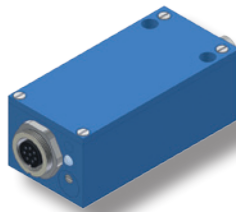


COAST-56-45°

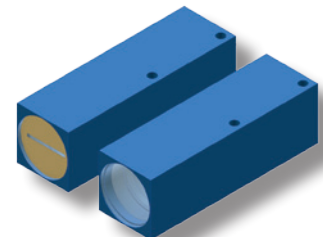
Zählen und Triggern



F-LAS-AC



M-CON4-10-RFX-IR



D-LAS-34

Produktkennzeichnung und Produktverfolgung



LUMI-MOBILE-LAB-IR/IR



SPECTRO-1-20-UVC-DIL



LUMI-INLINE-IR/IR

Aufzugs und Torindustrie



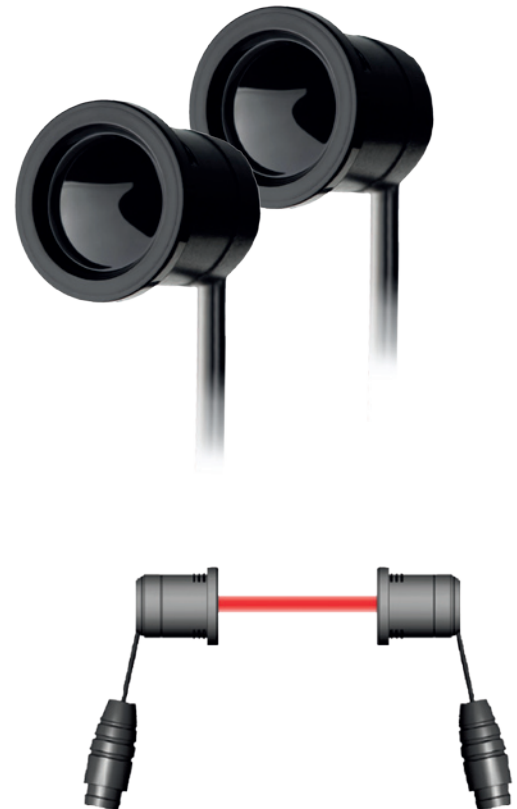
CEDES 
The Sensor Pioneers.

Lichtschranken ELS 300

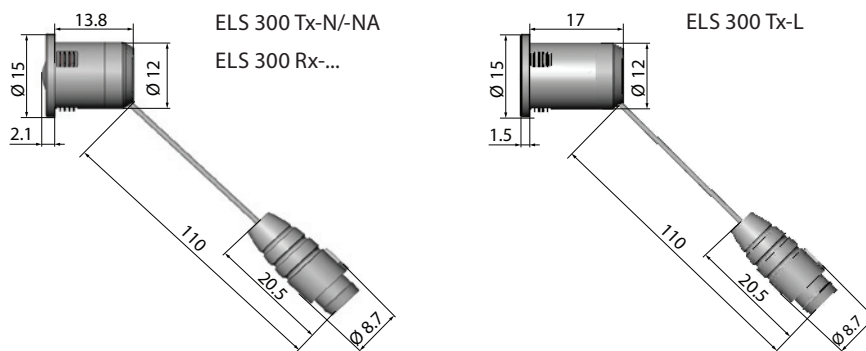
Die Einzellichtschranke ELS 300 ist nach EN-13849 und Kategorie 2, Performance Level C zertifiziert. Dank der kompakten Bauweise kann der Sensor sehr einfach in die Anwendung integriert werden.

Technische Daten:

- Typ 2 Sensor, für Kat. 2 Anwendungen
- Kleinste Abmessungen
- Hervorragende Erfassungssicherheit auch in rauer Umgebung
- Sehr unempfindlich gegenüber Fremdlicht
- Integrierter Controller
- PNP- oder NPN-Ausgang, hell- oder dunkelschaltend
- Temperaturbereich $-40...+60\text{ }^{\circ}\text{C}$
- Betriebsspannung: 10–30 VDC
- Schutzart IP65
- Mehrere ELS 300 können mit einer Y-Weiche zu einem Netzwerk verbunden werden

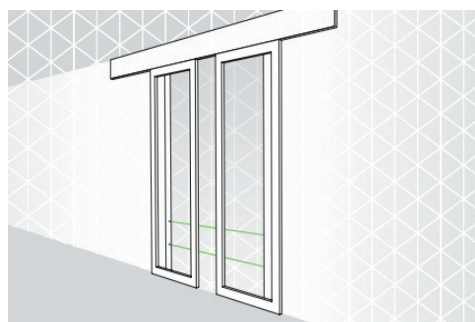
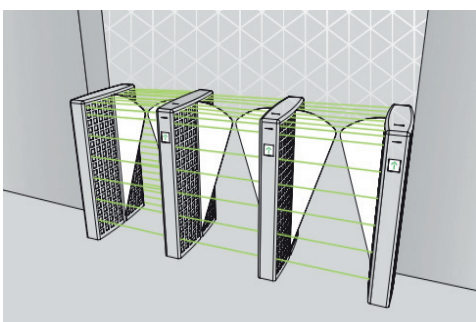


Abmessungen:



Type	Art.Nr.	Beschreibung	EUR/Stk.
ELS 300-Tx-N	105 728	Sender, Reichweite 0,5–6 m	20,80
ELS 300-Tx-L	105 729	Sender, Reichweite 1–12 m	20,80
ELS 300-Rx-PNP/LO-N	105 730	Empfänger, Ausgang PNP, hellschaltend	27,90
ELS 300-Rx-PNP-DO-N	105 731	Empfänger, Ausgang PNP, dunkelschaltend	27,90
ELS 300-Rx-PNP/LO-F	105 734	Empfänger, Ausgang PNP, hellschaltend, schnelle Ansprechzeit < 5 ms	27,90
Tx-Kabel	104 689	Kabel Tx Schwarz, 4-Pin M8 Stecker, männlich, 0.15 m Anschlusskabel	14,90
Rx-Kabel	104 688	Kabel Rx Grau, 4-Pin M8 Stecker, männlich, 0.15 m Anschlusskabel	14,90

Andere Ausführungen wie NPN, Schmalbereich, Langbereich und schnelle Ansprechzeit < 5 ms auf Anfrage.



**Mengenrabatt
auf Anfrage**

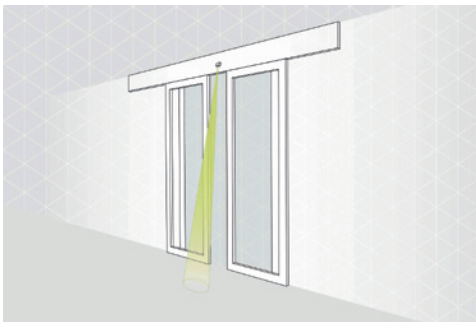
CEDES
The Sensor Pioneers.

Reflexions-Lichttaster TLS 500

TLS 500 ist ein vielseitiger Reflexions-Lichttaster für alle Anwendungen, die eine Punktüberwachung erfordern. Dank seinem kompakten und eleganten Design lässt er sich ideal in die Umgebung integrieren.

Merkmale:

- Infrarot Reflexions-Technologie
- Kompaktes und elegantes Design
- Hervorragende Objekterkennung
- PNP oder NPN Ausgang, LO und DO erhältlich
- Plug-and-Play
- Betriebsreichweite bis 6 m
- Einfache Montage
- Unempfindlich gegenüber Fremdlicht bis 100'000 Lux



TOF 3D Sensoren TOF/Spot-S (Safety)



TOF/Spot ist ein kompaktes, leistungsstarkes Sicherheitsmesssystem mit vielen Anwendungsmöglichkeiten. Er zeichnet sich aus durch eine höchst zuverlässige Erkennung und eine genaue Einstellung der Detektionsschwelle.

Merkmale:

- Time-of-Flight (TOF) Sensor
- Genaue Einstellung des Erfassungsbereichs, unabhängig vom Hintergrund
- Hervorragende Objekterkennung
- Kompaktes und elegantes Design
- Reichweite von 0.2 m bis zu 6 m
- Einfache Montage
- Unempfindlich gegenüber Fremdlicht bis 100'000 Lux



Lichtvorhang cegard/Mini-CC, EN 81-20

Der Lichtvorhang cegard/Mini-CC erfüllt in allen Punkten die Norm EN 81-20. Die bis zur vollständigen Türschliessung aktiven Kreuzstrahlen erhöhen massgeblich die Sicherheit an Aufzugstüren.

Merkmale:

- Erfüllt alle Anforderungen der Norm EN 81-20
- Kreuzstrahlen bleiben bis zur vollständigen Schliessung der Tür aktiv
- Geeignet für statische und dynamische Anwendungen
- Standardausführung IP65, wasserdichte IP67-Ausführung erhältlich
- Geringer Stromverbrauch, benötigt keine Erdung
- Frontale und seitliche Montage möglich



Sicherheitslichtvorhang GridScan/Mini



GridScan/Mini ist ein äusserst kompakter, SIL 2-zertifizierter Sicherheitslichtvorhang. Dank der Torausblendfunktion kann er ideal in das Tordesign integriert werden. Das System mit FSS-Ausgang erfüllt EN 13849-1 Kat. 2 ohne aktive Testung.

Merkmale:

- Verfügt über Schrägstrahlen
- SIL2-zertifizierter Lichtvorhang, TÜF-zertifiziert
- FSS-Variante erfüllt SIL2 ohne Testung
- Direkter Einbau in die Führungsschiene des Tors möglich (SB und DB Typ)
- Für Torgeschwindigkeiten bis 1.6 m/s
- Unempfindlich gegen Staub, Schmutz und Wasser dank sehr hoher Lichtreserve und wasserdichtem Gehäuse IP67
- Leistenquerschnitt nur 12 mm x 16 mm



Differenzdrucktransmitter

HK Instruments entwickelt hochpräzise und einfach bedienbare Messgeräte für HLK-Anwendungen in Lüftungs- und Gebäudeautomatisierungssystemen.



HK INSTRUMENTS
USER-FRIENDLY MEASURING DEVICES



5 JAHRE
GARANTIE

HERGESTELLT
IN FINNLAND

Dreileiter Differenzdruck Transmitter DPT-R8

Die Reihe DPT-R8 ist für das Messen von Niederdruck in der Luft bzw. in anderen nicht brennbaren und nicht aggressiven Gasen ausgelegt. Bei der Abnahme größerer Stückzahlen besteht die Möglichkeit das Produkt mit einem eigenem Logo zu versehen.

Technische Daten:

- 8 Messbereiche über Jumper wählbar
- Genauigkeit (vom angelegten Druck) Modell 250 und 2500:
 - Druck < 125 Pa = 1 % + ±2 Pa
 - Druck > 125 Pa = 1 % + ±1 Pa
- Genauigkeit (vom angelegten Druck) Modell 7000:
 - Druck < 125 Pa = 1,5 % + ±2 Pa
 - Druck > 125 Pa = 1,5 % + ±1 Pa
- Messeinheiten: Pa, kPa, mbar, inchWC, mmWC, psi
- Versorgungsspannung: 24 VDC ±10 % / 24 VAC ±10 %
- Ausgang; 0-10V und 4-20 mA
- Betriebstemperatur: -10...+50 °C (mit Auto-Null-Kalibrierung -5...+50 °C) -40...+50 °C (-40C-Modell, Ausführung auf Anfrage)
- Reaktionszeit: 0,8 / 8 s
- Abmessungen: 90 x 95 x36 mm

Mengenrabatt auf Anfrage



Übersicht verschiedener Typen der Messgeräte und ihre Funktionen:

Dual = 2 Ausgänge mit 0-10V, kein 4-20 mA Ausgang

D = Display

AZ = Autozero

MOD = RS485 Modbus RTU Schnittstelle



Type		0...25 Pa	0...50 Pa	0...100 Pa	0...250 Pa	-25...+25 Pa	-50...+50 Pa	-100...+100 Pa	-150...+150 Pa	0...500 Pa	0...1 000 Pa	0...1 500 Pa	0...2 000 Pa	0...2 500 Pa	0...3 000 Pa	0...4 000 Pa	0...5 000 Pa	0...7 000 Pa	-250...+2 500 Pa	-250...+7 000 Pa	EUR/Stk.	
Model 250	DPT250-R8	X	X	X	X	X	X	X	X												112,70	
	DPT250-R8-D	X	X	X	X	X	X	X	X													140,00
	DPT250-R8-AZ	X	X	X	X	X	X	X	X													174,30
	DPT250-R8-AZ-D	X	X	X	X	X	X	X	X													201,70
Model 2500	DPT2500-R8			X	X			X		X	X	X	X	X								112,70
	DPT2500-R8-D			X	X			X		X	X	X	X	X								140,00
	DPT2500-R8-AZ			X	X			X		X	X	X	X	X								174,30
	DPT2500-R8-AZ-D			X	X			X		X	X	X	X	X								201,70
	DPT-Dual-2500			X	X			X		X	X	X	X	X								201,70
	DPT-Dual-2500-D			X	X			X		X	X	X	X	X								215,30
Model 7000	DPT7000-R8									X	X	X	X	X	X	X	X	X				112,70
	DPT7000-R8-D									X	X	X	X	X	X	X	X	X				140,00
	DPT7000-R8-AZ									X	X	X	X	X	X	X	X	X				174,30
	DPT7000-R8-AZ-D									X	X	X	X	X	X	X	X	X				201,70
	DPT-Dual-7000									X	X	X	X	X	X	X	X	X				201,70
	DPT-Dual-7000-D									X	X	X	X	X	X	X	X	X				215,30
Model DPT-MOD	DPT-MOD-2500-D																			X		176,70
	DPT-MOD-7000-D																				X	176,70
	DPT-Dual-MOD-2500-D																			X		256,90
	DPT-Dual-MOD-7000-D																				X	256,90

Aufputz Raumfühler für CO₂, VOC, Feuchte und Temperatur SIRO-CO₂

Technische Daten:

- Messeinheiten: CO₂ ppm, VOC ppm oder µg/m³, Feuchte % rH, Temperatur °C
- Messbereich: CO₂: 0/400...2000 ppm
 VOC: CO₂eq: 400...2000 ppm, TVOC ppm: 0...30.0 ppm,
 TVOC µg/m³: 0...10000 µg/m³, IAQ index: 1...5 (UBA rating)
 Feuchte: 0...100 % rH Temperatur: 0...50 °C
- Kalibrierung: Automatische Selbstkalibrierung, ABC Logic™
- Versorgungsspannung: 24 V DC / V AC ±10 %
- Ausgangssignal 1/2/3/4 je nach Ausführung immer 0...10 V, optional 4...20 mA
- Ausgangssignal 2: 0...10 V (linear zu Temp.) oder optional 4...20 mA (linear zu Temp.)
- Ausgangssignal 3: 0...10 V (linear zu Feuchte) oder optional 4...20 mA (linear zu Feuchte)
- Ausgangssignal 4: 0...10 V (linear zu VOC) oder optional 4...20 mA (linear zu VOC)
- Display (optional): Monochrome LCD, 38 x 23 mm
- Betriebstemperatur: 0...+50 °C
- Die 3 Tasten dienen zum Einstellen der Displayanzeige, der Ausgänge und zum Bedienen der Menüeinstellung.
- Optional: Modbus



Die SIRO Serie von HK Instruments kann ihnen schnell und einfach mittels Smiley den aktuell Zustand der ausgewählten Werte anzeigen.
 Die Zuordnung Werte/Smiley kann im Menü eingestellt werden.



Druckmessumformer für Flüssigkeiten PTL

Druckmessumformer zur Messung des relativen Druckes in flüssigen Medien und in der Luft oder in nicht aggressiven Gasen.

PTL-Heat wird zur Druckerkenung bei nicht kondensierenden Anwendungen verwendet, z.B. Fernwärme oder Wärmerückgewinnungssysteme.

PTL-Cool ist für extreme Bedingungen ausgerichtet, bei denen Kondensation ein häufiges Problem darstellt. PTL-Cool ist mit einem zweischichtigen Schutz für Elektronik ausgestattet. Deshalb beschädigt die mögliche Kondensation nicht das Produkt. Geeignet für Einrichtungen, in denen Kühlmittel verwendet werden.

Mengenrabatt auf Anfrage



Technische Daten PTL-HEAT:

- Schutzklasse: IP65 einschichtiger Schutz
- Umgebungstemperatur: 0...+105 °C, nicht kondensierend
- Temperatur des Mediums: 0...+125 °C

Technische Daten PTL-COOL:

- Schutzklasse: IP65 zweischichtiger Schutz vor Kondensation
- Umgebungstemperatur: -40...+60 °C
- Temperatur des Mediums: -40...+50 °C

Allgemeine technische Daten:

- Genauigkeit (von FS): ±1.0 %
- Betriebsspannung: 15...24 VDC/VAC
- Ausgang: 0...10 V oder 4–20 mA
- Druckanschluss: Innengewinde G1/4" inkl. Adapter G1/2
- Anschluss: Stecker inklusive Gegenstecker und 1m Kabel

HK INSTRUMENTS
USER-FRIENDLY MEASURING DEVICES

PTL-HEAT

Type	Art.Nr.	Messbereich	Ausgang	EUR/Stk.
PTL-Heat-4-V	112.001.001	0...4 bar	0...10 V	162,50
PTL-Heat-6-V	112.002.001	0...6 bar	0...10 V	162,50
PTL-Heat-10-V	112.003.001	0...10 bar	0...10 V	162,50
PTL-Heat-16-V	112.004.001	0...16 bar	0...10 V	162,50
PTL-Heat-25-V	112.005.001	0...25 bar	0...10 V	247,92
PTL-Heat-4-A	112.001.002	0...4 bar	4...20 mA	162,50
PTL-Heat-6-A	112.002.002	0...6 bar	4...20 mA	162,50
PTL-Heat-10-A	112.003.002	0...10 bar	4...20 mA	162,50
PTL-Heat-16-A	112.004.002	0...16 bar	4...20 mA	162,50
PTL-Heat-25-A	112.005.002	0...25 bar	4...20 mA	247,92

PTL-COOL

Type	Art.Nr.	Messbereich	Ausgang	EUR/Stk.
PTL-Cool-6-V	112.002.005	0...6 bar	0...10 V	166,00
PTL-Cool-10-V	112.003.004	0...10 bar	0...10 V	166,00
PTL-Cool-6-A	112.002.006	0...6 bar	4...20 mA	166,00
PTL-Cool-10-A	112.003.005	0...10 bar	4...20 mA	166,00

Produktübersicht Kabeldurchführungen

ab Lager
lieferbar

Sie finden den kompletten
DETAS Katalog auf
unserer Homepage



DES-PDM M
Mit Innenrahmen
und Gegenmutter



DES-PDM
Mit Innenrahmen



DES
Teilbarer Rahmen für Kabel
mit oder ohne Stecker



DES CLICK Teilbare
Kabelverschraubung mit
Gegenmutter



DES-PM Für nicht
vorkonfektionierte Kabel



DES-PM Für nicht
vorkonfektionierte Kabel

Preise in Euro exkl. MwSt., gültig ab 22.02.2022, freibleibend, Auftragsrabatt auf Anfrage. Irrtümer und technische Änderungen vorbehalten.