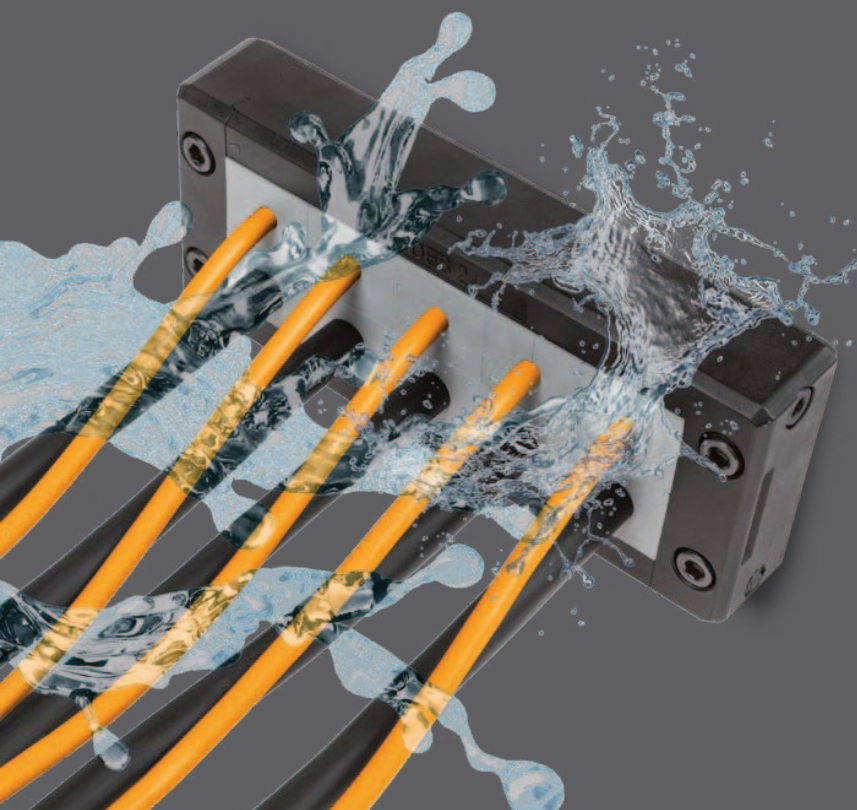


## Produktübersicht



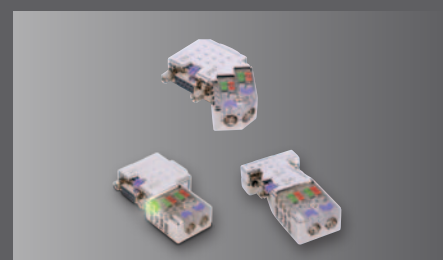
- KABELINFÜHRUNGSSYSTEME FÜR VORKONFEKTIONIERTER KABEL
- KABELDURCHFÜHRUNGSSYSTEME FÜR NICHT VORKONFEKTIONIERTER KABEL
- ZUGENTLASTUNGSLEISTEN
- EMV-ABSCHIRMUNG



Industrieller Medienkonverter | Seite 2



Kapazitive Sensoren | Seite 3



Profinet und Profibus Kommunikation | Seite 4



Anwendungen Mess- und Regeltechnik | Seite 8

Liebe ERGATE Kunden  
und ERGATEinfo Leser!



**Ich freue mich, Ihnen die neue Ausgabe des Kundenmagazin ERGATEinfo präsentieren zu dürfen.**

In dieser Ausgabe finden Sie zwei ganz neue Produkte bzw. Produktbereiche.

Der neue industrielle Medienkonverter und der neue Produktbereich kapazitiven Sensoren vom Sensor-spezialisten M.D. Micro Detectors.



Helmut Steer

Ein persönlicher Kontakt ist uns sehr wichtig. Herr Steer und ich freuen uns Sie telefonisch, Online über ein Web Meeting oder wenn möglich persönlich vor Ort zu besuchen, technisch und kaufmännisch zu beraten.

**UNSERE WERTE**



Wir freuen uns auf eine gute Zusammenarbeit mit Ihnen. Ihr

Mojmir Ruzicka  
und das ERGATE-Team



# INDUSTRIELLE KOMMUNIKATION, SENSORIK

## Industrieller Medienkonverter

**Technische Daten:**

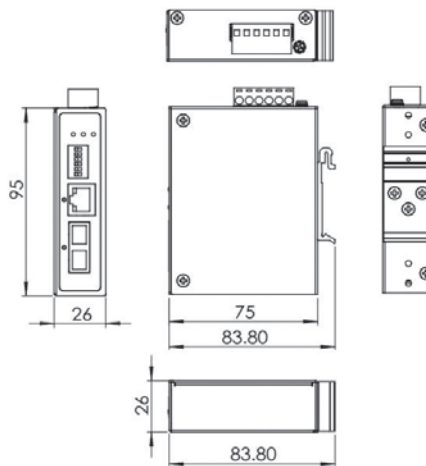
- Industrieller Ethernet Switch unmanaged
- RJ45 Port: MEGU – 1\*10/100/1000Tx  
METU – 1\*10/100Tx
- LWL Port: MEGU – 1\*1000X  
METU – 1\*100Fx
- Geeignet für DIN-Schiene oder Wandmontage
- Redundante 12–48 V DC Stromversorgung
- Betriebstemperatur: –10...+70 °C
- LED Anzeige
- Schutzart IP30
- Robustes Metallgehäuse



MEGU

METU

Abmessungen in mm:



Andere Ausführungen finden  
sie auf [www.ergate.de](http://www.ergate.de)



Type	RJ45 Port	LWL Port	EUR/Stk.
MEGU-0201-M	1*10/100/1000Tx	1*1000X (SC Stecker, multi mod 550 m/850 nm)	136,44
MEGU-0201-S1	1*10/100/1000Tx	1*1000X (SC Stecker, single mod 10 km/1 310 nm)	145,76
MEGU-0201-S4	1*10/100/1000Tx	1*1000X (SC Stecker, single mod 40 km/1 310 nm)	212,71
MEGU-0201-ST	1*10/100/1000Tx	1*1000X (ST Stecker, multi mod 550 m/850 nm)	147,46
METU-0201-M	1*10/100Tx	1*100Fx (SC Stecker, multi mod 2 km/1 310 nm)	121,19
METU-0201-ST	1*10/100Tx	1*100Fx (ST Stecker, multi mod 2 km/1 310 nm)	121,19
METU-0201-S3	1* 10/100Tx	1*100Fx (SC Stecker, single mod 30 km/1 310 nm)	124,58

# Kapazitive Sensoren

## Serie C12

M12 Gewindeausführung



Ausführungen:

Bündig: 0,5...4 mm  
Nicht bündig: 0,5...8 mm

### Technische Daten:

- Ausgang: PNP + NPN, NO + NC
- Dreifache Abschirmung
- Gute EMV Eigenschaften
- Kunststoffausführung
- Anschluss: M12 Stecker oder 2 m PVC Kabel
- Teach-in Funktion
- Betriebstemperatur: -35...+85 °C
- Versorgungsspannung: 20...250 V AC/ 50-60 Hz

## Serie C18

M18 Gewindeausführung



Ausführungen:

Bündig: 3...8 mm  
Nicht bündig: 3...12 mm

### Technische Daten:

- Ausgang: SCR, 2x PNP oder 2x NPN
- Dreifache Abschirmung
- Gute EMV Eigenschaften
- Kunststoffausführung
- Anschluss: M12 Stecker oder 2 m PVC Kabel
- Teach-in Funktion
- Betriebstemperatur: -35...+85 °C
- Versorgungsspannung: 20...250 V AC/ 50-60 Hz

## Serie C30

M30 Gewindeausführung



Ausführungen:

Bündig: 2...16 mm  
Nicht bündig: 4...25 mm

### Technische Daten:

- Ausgang: SCR, 2x PNP oder 2x NPN
- Dreifache Abschirmung
- Gute EMV Eigenschaften
- Kunststoffausführung
- Anschluss: M12 Stecker oder 2 m PVC Kabel
- Teach-in Funktion
- Betriebstemperatur: -35...+85 °C
- Versorgungsspannung: 20...250 V AC/ 50-60 Hz

## Serie CE

Glatte Ausführung ø20



Ausführungen:

Bündig: 1,5...10 mm

### Technische Daten:

- Ausgang: 2x PNP oder 2x NPN
- Anschluss: 2 m PVC Kabel
- Teach-in Funktion
- Betriebstemperatur: -25...+70 °C
- Versorgungsspannung: 10...30 V DC

**NEU**

## Serie CT

M30 Gewindeausführung



Ausführungen:

Bündig: 2...15 mm  
Nicht bündig: 2...20 mm

### Technische Daten:

- Ausgang: PNP oder NPN
- Gehäuse Messing vernickelt
- Anschluss: M12 Stecker oder 2 m PVC Kabel
- Teach-in Funktion
- Betriebstemperatur: -25...+70 °C
- Versorgungsspannung: 10...30 V DC

## Serie CQ50

Sehr flache Ausführung



Ausführungen:

Bündig: 5/7 mm  
Nicht bündig: 6/10 mm

### Technische Daten:

- Ausgang: PNP oder NPN
- Robustes Kunststoffgehäuse
- Abmessungen: 50x30x7 mm
- Anschluss: 2 m PVC Kabel
- Betriebstemperatur: -25...+70 °C
- Versorgungsspannung: 10...30 V DC

## Serie CQ55

Kompakte Ausführung



Ausführungen:

Bündig: 4...16 mm  
Nicht bündig: 4...25 mm

### Technische Daten:

- Ausgang: 2x PNP oder 2x NPN
- Robustes Kunststoffgehäuse
- Abmessungen: 50x35x15 mm
- Anschluss: M12 Stecker oder 2 m PVC Kabel
- Betriebstemperatur: -25...+70 °C
- Versorgungsspannung: 10...30 V DC

  
**Micro Detectors**  
Italian Sensors Technology

## Kabel und Stecker

### PROFINET Stecker

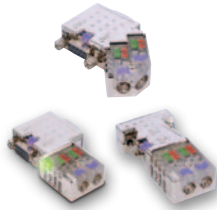
- Industrieller RJ45-Stecker für Ethernet-Netzwerke Profinet und EtherCAT
- 180° Kabelabgang
- Einfache Kabelverbindung ohne Spezialwerkzeug



Type	Beschreibung	EUR/Stk.
972-0PN00	1 Stk., RJ45-Stecker für Profinet, 180° Kabelabgang, Einfache Kabelverbindung ohne Spezialwerkzeug	16,00
972-8PN00	10 Stk., RJ45-Stecker für Profinet, 180° Kabelabgang, Einfache Kabelverbindung ohne Spezialwerkzeug	126,00

### PROFIBUS Stecker

- Busdiagnose über LEDs
- Metallgehäuse
- Einzelschraubbefestigung
- Zuschaltbarer Abschlusswiderstand
- IDC-Technologie für eine schnelle und einfache Kabelinstallation
- Kabelausgang 90°, 45° und 0°



Type	Beschreibung	EUR/Stk.
972-0DP30	Profibus Steckverbinder, Zuschaltbarer Abschlusswiderstand, 0° Kabelabgang, selbstschneidende Verbindung	37,00
972-0DP20	Profibus Steckverbinder, Zuschaltbarer Abschlusswiderstand, 45° Kabelabgang, selbstschneidende Verbindung	37,00
972-0DP10	Profibus Steckverbinder, Zuschaltbarer Abschlusswiderstand, 90° Kabelabgang, selbstschneidende Verbindung	37,00
972-0DP01	Profibus Steckverbinder, Zuschaltbarer Abschlusswiderstand, 90° Kabelabgang, ohne LEDs, selbstschneidende Verbindung	37,00

### Frontstecker für SIEMENS Steuerungen SIMATIC S7-300 und YASKAWA Steuerungen VIPA 300S

Type	Beschreibung	EUR/Stk.
392-1AM00.H	40-poliger Frontstecker mit Schraubklemmen	35,00
392-1AJ00.H	20-poliger Frontstecker mit Schraubklemmen	24,00
392-1BM01.H	40-poliger Frontstecker mit Federklemmen	35,00
392-1BJ01.H	20-poliger Frontstecker mit Federklemmen	24,00



**AKTION**

### Frontstecker mit Kabel für SIEMENS Steuerungen SIMATIC S7-300 und YASKAWA Steuerungen VIPA 300S

Type	Beschreibung	EUR/Stk.
392-1AJ02.H	20-poliger Frontstecker mit Schraubklemmen, 2 m Kupferkabel 0,5 mm <sup>2</sup>	50,00
392-1AJ03.H	20-poliger Frontstecker mit Schraubklemmen, 3 m Kupferkabel 0,5 mm <sup>2</sup>	51,00
392-1AJ04.H	20-poliger Frontstecker mit Schraubklemmen, 4 m Kupferkabel 0,5 mm <sup>2</sup>	52,00
392-1AJ05.H	40-poliger Frontstecker mit Schraubklemmen, 5 m Kupferkabel 0,5 mm <sup>2</sup>	53,00
392-1AM02.H	40-poliger Frontstecker mit Schraubklemmen, 2 m Kupferkabel 0,5 mm <sup>2</sup>	74,00
392-1AM03.H	40-poliger Frontstecker mit Schraubklemmen, 3 m Kupferkabel 0,5 mm <sup>2</sup>	79,00
392-1AM04.H	40-poliger Frontstecker mit Schraubklemmen, 4 m Kupferkabel 0,5 mm <sup>2</sup>	85,00
392-1AM05.H	40-poliger Frontstecker mit Schraubklemmen, 5 m Kupferkabel 0,5 mm <sup>2</sup>	91,00



### PROFINET Kabel

- 4 Leitungen
- Kupfervenen 0,64 mm mit PE 1,5 mm Isolierung
- PVC-Aderisolation mit Aluminiumfolie
- Ø PVC-Abdeckung (6,5 ± 0,2) mm



Type	Beschreibung	EUR/Stk.
830-0PC00	Länge 1 m	2,10
830-0PC00	Länge 100 m	170,00
830-0PD00	Länge 200 m	338,00
830-0PE00	Länge 500 m	850,00
830-0PF00	Länge 1 000 m	1 640,00

### PROFIBUS Kabel

- FCCx AWG 22- Standard PROFIBUS Kabel
- Installation gemäß EN 50170
- Feuerwiderstand nach VDE 0472
- Test Typ B T804
- Beliebige Kabellänge



Type	Beschreibung	EUR/Stk.
830-0LD00	Standard PROFIBUS Kabel, Länge 1 m, Farbe Lila	1,40

# Schwimmerschalter SKW und SSW

## Technische Daten Type SKW für klares Wasser:

- Schwimmerschalter Füllen, Leeren
- PVC-Kabel 3 m, 5 m, 10 m, 20 m
- Neopren-Kabel 5 m, 10 m, 20 m
- Kabel mit Gegengewicht
- Schaltstrom (max.): 10 A
- Nennspannung 250 V
- Temperaturbereich 0...+50 °C
- Einsetzbar bis 1,5 bar
- Schutzart IP68



SKW

## Technische Daten Type SSW für Schmutzwasser:

- Schwimmerschalter Füllen, Leeren
- PVC-Kabel 3 m, 5 m, 10 m, 20 m
- Neopren-Kabel 5 m, 10 m, 20 m
- Kabel mit Gegengewicht
- Schaltstrom (max.): 10 A
- Nennspannung 250 V
- Temperaturbereich 0...+50 °C
- Einsetzbar bis 2 bar
- Schutzart IP68



SSW

**NEUE PREISE**

Type	Kabellänge m	Kabelmaterial	EUR/Stk.
SKW 3PVC	3	PVC	10,20
SKW 5PVC	5	PVC	13,20
SKW 10PVC	10	PVC	19,80
SKW 20PVC	20	PVC	31,22
SKW 5NEO	5	Neopren	29,70
SKW 10NEO	10	Neopren	42,60
SKW 20NEO	20	Neopren	78,70
SSW 5PVC	5	PVC	51,80
SSW 20PVC	20	PVC	70,00
SSW 5NEO	5	Neopren	85,20
SSW 10NEO	10	Neopren	98,40

# Universal Handy Ladekabel 3 in 1

**NEU**

Einziehbares USB Kabel 1m Länge und mit 3 Anschlüssen: iP/Typ C/Micro USB.



Type	Beschreibung	EUR/Stk.
USB0001W	Universal Handy Ladekabel 3 in 1, Farbe weiß	3,75
USB0001B	Universal Handy Ladekabel 3 in 1, Farbe schwarz	3,75



## Kabeldurchführungsplatte mit Innenrahmen DES-PDM - grau

Die DES-PDM 24 ist eine innovative Alternative zu Standard-Kabelverschraubungen an elektrischen oder elektronischen Geräten und Schaltschränken.

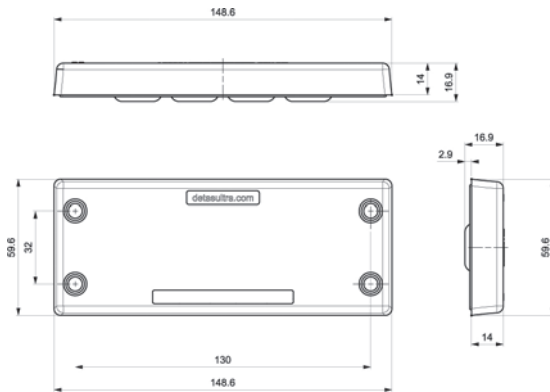
Das Kabel wird einfach durch die vordere Membrane gestochen, während die zweite Membrane für die Zugentlastung und den Flüssigkeitsschutz sorgt.

### Technische Daten:

- Material: TPE
- Flammschutz: Selbstverlöschend gemäß UL94-V0
- Temperatur: -40...+105 °C (statisch)
- Halogen- und silikonfrei
- Für mehrere nicht konfektionierte Kabel
- Hohe Haltekraft dank Doppelmembrane
- Kosteneffiziente Lösung
- Schutzart IP66



Abmessungen in mm:



Doppelmembrane:



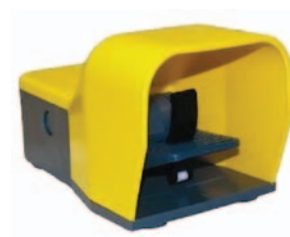
Type	ArtNr.	Kabel nr. - Ø Kabel min/max (mm)	Abmessungen in mm		VPE/Stk.	EUR/Stk.
			Öffnung	Plattform		
DES-PDM 24/14G	1732012414	10-2,8 / 6,5 4-14,5 / 22	112 × 36	148,6 × 59,6	10	16,56
DES-PDM 24/15G	1732012415	15-6,8 / 12				16,56
DES-PDM 24/16G	1732012416	8-2,8 / 6,5 4-4,4 / 9,7 2-8,6 / 16,2 2-14,5 / 22				16,56
DES-PDM 24/17G	1732012417	6-2,8 / 6,5 6-4,6 / 10,2 5-8,6 / 16,2				16,56
DES-PDM 24/25G	1732012425	12-2,8 / 6,5 7-4,4 / 9,7 6-6,8 / 12				16,56
DES-PDM 24/32G	1732012432	21-2,8 / 6,5 8-4,6 / 10,2 3-6,8 / 12				16,56
DES-PDM 24/42G	1732012442	42-2,8 / 6,5				16,56

Die DES-PDM-Serie ist auch in Schwarz erhältlich.

# Fußschalter

## Technische Daten:

- Nennstrom: 250 V AC
- Belastbarkeit: AC-15: 24 V/10 A, 230 V/3,1 A, 400 V/1,8 A
- Schutzart IP65
- Temperaturbereich: -10 °C bis +70 °C
- Kontakte: schnappend
- Kontaktbelastbarkeit: siehe AC-15 und DC-13, mech, 30 mill.
- Anschluss: Kunststoffverschraubung M20
- Schraubklemmen: 0,75–2,5 mm<sup>2</sup>
- Norm: IEC 947-5-1



## Kunststoffgehäuse

Material Basis, Abdeckung und Pedal: Polycarbonate/ABS-V0 – UL/CSA/IMQ selbstverlöschend

Type	ArtNr.	Farbe	Funktion	Sperrhebel	Kontakte	EUR/Stk.
EFT11GE	E166282GE	gelb	Taster	ja	1S+1Ö	38,63
EFT10GE-V0	E166280V0GE	gelb	Taster	nein	1S+1Ö	41,50
EFT20GE-V0	E166281V0GE	gelb	Taster	nein	2S+2Ö	48,40
EFT11GE-V0	E166282V0GE	gelb	Taster	ja	1S+1Ö	44,46
EFT21GE-V0	E166283V0GE	gelb	Taster	ja	2S+2Ö	51,50
EFS10GE-V0	E166284V0GE	gelb	Schalter	nein	1S+1Ö	44,46
EFS20GE-V0	E166285V0GE	gelb	Schalter	nein	2S+2Ö	51,50
EFDT20GE-V0	E166286V0GE	gelb	Doppeltaster	nein	2S+2Ö	54,40
EFDT21GE-V0	E166287V0GE	gelb	Doppeltaster	ja	2S+2Ö	57,40

Die komplette Preisliste finden Sie auf [www.ergate.de](http://www.ergate.de)

## EFT1-V0-M Metallgehäuse

### Technische Daten:

- Material Basis und Pedal: Polycarbonate/ABS-V0 – UL/CSA/IMQ selbstverlöschend
- Abdeckung aus Aluminium



Type	ArtNr.	Farbe	Funktion	Sperrhebel	Kontakte	EUR/Stk.
EFT10GE-V0-M	E167280GE	gelb	Taster	nein	1S+1Ö	62,70
EFT20GE-V0-M	E167281GE	gelb	Taster	nein	2S+2Ö	69,60
EFT11GE-V0-M	E167282GE	gelb	Taster	ja	1S+1Ö	65,70
EFT21GE-V0-M	E167283GE	gelb	Taster	ja	2S+2Ö	72,60
EFS10GE-V0-M	E167284GE	gelb	Schalter	nein	1S+1Ö	65,70
EFS20GE-V0-M	E167285GE	gelb	Schalter	nein	2S+2Ö	72,60

Die komplette Preisliste finden Sie auf [www.ergate.de](http://www.ergate.de)

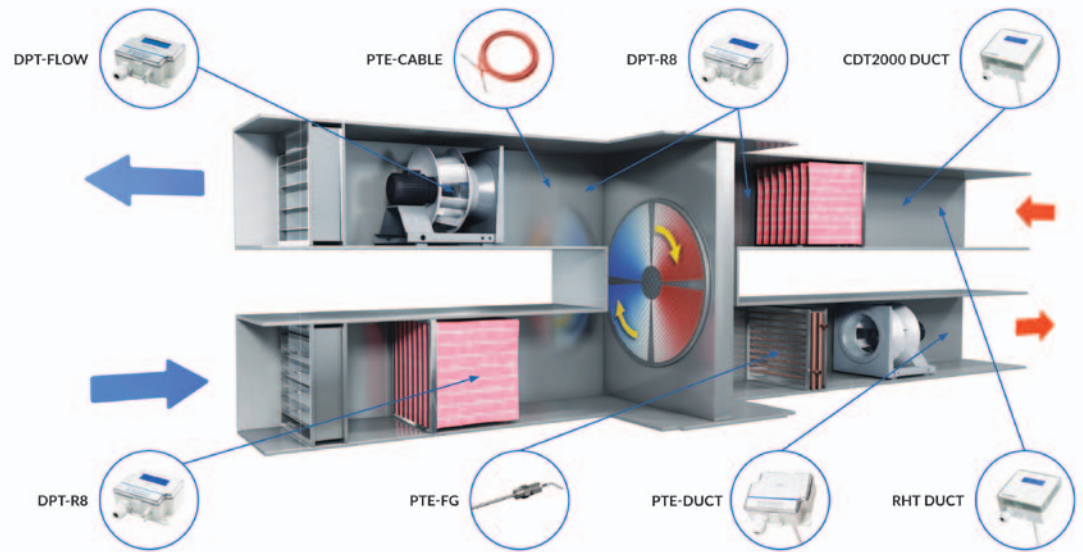
# ANWENDUNGEN MESS- UND REGELTECHNIK

Unser Partner die Firma HK Instruments ist ein finnisches Familienunternehmen, das seinen Kunden hilft, die Qualität der Raumluft und die Funktionalität von Gebäuden auf hohem Niveau zu halten, was das Wohlbefinden verbessert und hilft, Energie zu sparen. Wir sind ihr zuverlässiger Partner im Bereich hochpräziser und einfach bedienbarer Messgeräte für HLK-Anwendungen in Lüftung und im Bereich von Gebäudeautomatisierungssystemen.

## MESS- UND REGELGERÄTE FÜR DIE KLIMATECHNIK

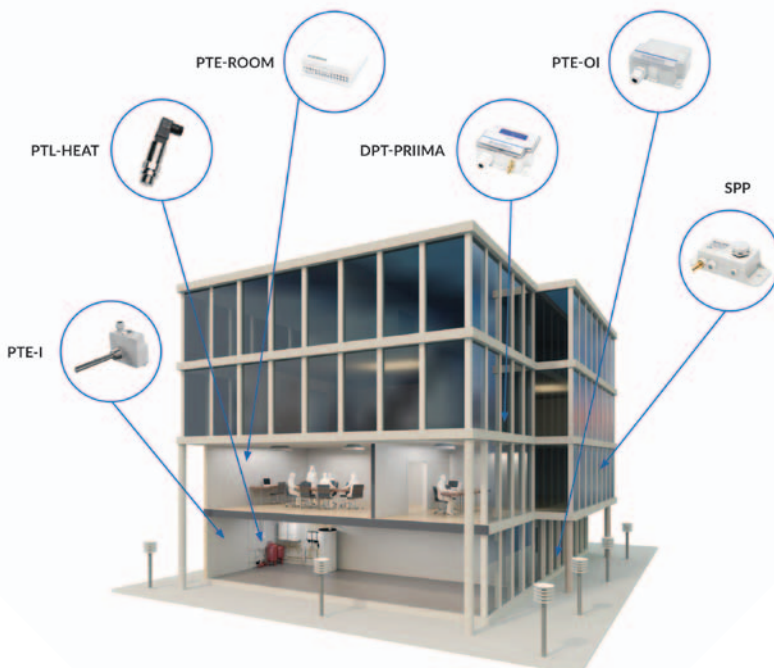
Neben der Bereitstellung von sauberer Innenraumluft ermöglichen die bedienerfreundlichen Geräte von HK Instruments die kosteneffiziente und mühelose Installation und Überwachung von Klimaanlage Lüftungsanlagen.

**HK INSTRUMENTS**



## GEWERBLICHE GEBÄUDEAUTOMATION

HK Instruments stellt benutzerfreundliche Messgeräte für Anlagen im Innen- und Außenbereich her. Passive Sensoren für Außentemperatur und Licht arbeiten zuverlässig und reduzieren den Aufwand für die Verkabelung. Diese empfindlichen Sensoren erkennen den Heizbedarf des Gebäudes und sorgen für eine energieeffiziente Steuerung der Außenbeleuchtung. Flüssigkeitsdrucktransmitter können zur Überwachung von Fernwärme und -kälte sowie zur Erkennung von Lecks und Vermeidung von Wasserschäden verwendet werden. Die Überwachung des Differenzdrucks an der gesamten Gebäudehülle achtet auf den Zustand des Gebäudes und verhindert schwerwiegende Bauschäden.



5 JAHRE  
GARANTIE

HERGESTELLT  
IN FINNLAND

Modbus



Gesunde Luft für Kinder



Portable Ausführung CDT2000-D-P

### CO<sub>2</sub> UNTER KONTROLLE HALTEN!

#### Verwendung und Anwendungen

Das CDT2000-Modell dient zur Überwachung und Steuerung von CO<sub>2</sub> und Temperatur in Büros, an öffentlichen Orten, in Konferenzräumen und Klassenzimmern. Geräte der Serie CDT2000-DC können auch bei Anwendungen mit einer dauerhaften Kohlendioxidquelle (zum Beispiel Krankenhäuser und Gewächshäuser) verwendet werden.

- Raumfühler für CO<sub>2</sub> und Temperatur
- Einfache Installation
- Portable Ausführung
- CO<sub>2</sub> Status mit Smiley



**HK INSTRUMENTS**

Type	Beschreibung	EUR/Stk.
CDT2000-D	Raumfühler für CO <sub>2</sub> und Temperatur, CO <sub>2</sub> Bereich 400–2000 ppm	249,00
CDT2000-D-P	Portable Ausführung, Raumfühler für CO <sub>2</sub> und Temperatur inkl. Winkel und Netzgerät für 230 V AC	269,00

## DIFFERENZDRUCKTRANSMITTER

- DPT-R8** Differenzdrucktransmitter mit 8 Bereichen
- DPT-PRIIMA** Hochpräziser Differenzdrucktransmitter
- DPT-MOD** Differenzdrucktransmitter mit Volumenstrommessung und Modbus-Netz
- DPT-IO-MOD** Differenzdrucktransmitter mit Eingangsterminal und Modbus-Netz
- DPT-DUAL-MOD** Differenzdrucktransmitter mit zwei Drucksensoren und Modbus-Netz
- DPT-DUAL** Differenzdrucktransmitter mit zwei Drucksensoren
- DPT-2W** Differenzdrucktransmitter mit 2-adriger Konfiguration
- DPI** Elektronischer Differenzdruckschalter und Transmitter



## VOLUMENSTROM- UND GESCHWINDIGKEITSTRANSMITTER

- DPT-FLOW** Volumenstromtransmitter für HLK-Systeme
- FLOXACT™** Mehrpunkt-Staurohr für Volumenstrommessungen
- DPT-FLOW-BATT** Batteriebetriebener Volumenstrommesser
- AVT** Luftgeschwindigkeits- und Temperatur-Transmitter mit Relaisausgang



## DRUCK- UND DURCHFLUSSREGLER

- DPT-CTRL** PID-Regler mit Differenzdruckoder Volumenstrom-Messumformer
- DPT-CTRL-MOD** PID-Regler mit Differenzdruckoder Volumenstrom-Messumformer und Modbus-Kommunikation
- DPT-CTRL-2SP** PID-Regler mit zwei Sollwerten



## KOHLENDIOXIDTRANSMITTER

- SIRO-CO2** CO<sub>2</sub>- und Temperatur-Transmitter zur Wandbefestigung
- CDT2000** CO<sub>2</sub>- und Temperatur-Transmitter zur Wandbefestigung
- CDT-MOD-2000** CO<sub>2</sub>- und Temperatur-Transmitter zur Wandbefestigung mit Modbus-Netz
- CDT2000 DUCT** CO<sub>2</sub>- und Temperatur-Transmitter für Kanal
- CDT-MOD-2000 DUCT** CO<sub>2</sub>- und Temperatur-Transmitter für Kanal mit Modbus-Netz



## FEUCHTETEMPERATURTRANSMITTER

- SIRO-RH** Feuchte- (rH) und Temperatur-Transmitter zur Wandbefestigung
- RHT** Feuchte- (rH) und Temperatur Transmitter zur Wandbefestigung
- RHT-MOD** Feuchte- (rH) und Temperatur Transmitter zur Wandbefestigung mit Modbus-Netz
- RHT DUCT** Feuchte- (rH) und Temperatur Transmitter für Kanal
- RHT-MOD DUCT** Feuchte- (rH) und Temperatur Transmitter für Kanal mit Modbus-Netz



## INNENRAUMLUFTQUALITÄT

- SIRO-VOC**      Flüchtig organischer Verbindungstransmitter  
**CMT**            Kohlenmonoxidtransmitter



## DRUCKTRANSMITTER FÜR FLÜSSIGKEITEN

- PTL-HEAT**      Drucktransmitter für Flüssigkeiten in Heizanlagen  
**PTL-COOL**      Drucktransmitter für Flüssigkeiten in Kühlanlagen  
**DPTL**            Differenzdrucktransmitter für Flüssigkeiten



## PASSIVE TEMPERATURFÜHLER

- PTE-DUCT**      Kanaltemperaturfühler  
**PTE-ROOM**      Raumtemperaturfühler  
**PTE-CABLE**      Kabeltemperaturfühler  
**PTE-O/OI**        Fühler für Außenlufttemperatur/ Beleuchtungsstärke  
**PTE-I**            Tauchsensoren  
**PTE-FI**            Schnell ansprechender Tauchsensoren  
**PTE-SF**            Oberflächensensoren  
**PTE-FG**            Frostschutzsensoren



## LUFTDRUCKPRÜFER & MANOMETER

- DPG**            Differenzdruckmanometer  
**MM**            Flüssigkeitsmanometer mit Leckageschutzsystem  
**MMU**          U-Rohr-Manometer  
**YM-3**          Überdruck-Messgerät



## DRUCKSCHALTER

- PS**            Mechanischer Differenzdruckschalter



## FILTERÜBERWACHUNGEN (ANZEIGE + RELAIS)

- MM/PS**        Kombination aus Flüssigkeitsmanometer und Differenzdruckschalter  
**DPG/PS**        Kombination aus Differenzdruckmanometer und Differenzdruckschalter



## MIKROMANOMETER

- PHM-V1**        Mikromanometer-Handmessgerät für Luftdruck und Volumenstrom



Die gesamte  
Produktübersicht  
finden Sie auf:  
[www.ergate.de](http://www.ergate.de)

## Ultraschallsensoren Serie UQ1

### Technische Daten:

- Kunststoffausführung
- Ausgang: PNP / 0–10 V / 4–20 mA / IO-Link
- Betriebsspannung: 10–30 V DC
- Betriebstemperatur: –20...+70 °C
- Anschluss: M12 Stecker 4-pin
- Abmessungen: 53 × 38 × 20 mm
- Schutzart: IP67



### Kunststoffausführung

Type	Meßbereich	Ausgang	Abstrahlwinkel	Schaltfrequenz	EUR/Stk.	Aktion EUR/Stk.
UQ1A/G6-0E	40–300 mm	PNP + 4–20 mA	7° ± 2°	8 Hz	113,00	96,05
UQ1A/G7-0E	40–300 mm	PNP + 0–10 V	7° ± 2°	8 Hz	113,00	96,05
UQ1A/GP-0EIO	40–300 mm	IO-Link	7° ± 2°	8 Hz	113,00	96,05
UQ1C/G6-0E	60–800 mm	PNP + 4–20mA	8° ± 2°	5 Hz	113,00	96,05
UQ1C/G7-0E	60–800 mm	PNP + 0–10 V	8° ± 2°	5 Hz	113,00	96,05
UQ1C/GP-0EIO	60–800 mm	IO-Link	8° ± 2°	5 Hz	113,00	96,05
UQ1D/G6-0E	80–1 200 mm	PNP + 4–20mA	8° ± 2°	3 Hz	113,00	96,05
UQ1D/G7-0E	80–1 200 mm	PNP + 0–10 V	8° ± 2°	3 Hz	113,00	96,05
UQ1D/GP-0EIO	80–1 200 mm	IO-Link	8° ± 2°	3 Hz	113,00	96,05

Der Aktionspreis gilt bis zum 30. Juni 2021 und gilt nur für die in dieser Tabelle aufgeführten Produkte.



### Ausführung PUR

Type	Beschreibung	EUR/Stk.	Aktion EUR/Stk.
CD12M/0B-050A5	M12 Stecker mit 5m Kabel, 4-polig, axia	6,80	5,78
CD12M/0B-050C5	M12 Stecker mit 5m Kabel, 4-polig, 90	6,80	5,78
CD12M/0B-020A5	M12 Stecker mit 2m Kabel, 4-polig, axia	5,00	4,25
CD12M/0B-020C5	M12 Stecker mit 2m Kabel, 4-polig, 90	5,00	4,25

Der Aktionspreis gilt bis zum 30. Juni 2021 und gilt nur für die in dieser Tabelle aufgeführten Produkte.